



## CARACTERÍSTICAS DEL FONDO

Fecha de Constitución:	27/07/2000
Cuenta Posición en miles Euros [a 31/12/09]:	1.695,23 €
Número de Participes [a 31/12/09]:	183
Valor de la Unidad de Cuenta [a 31/12/09]:	5,6904 €
Entidad Gestora:	ARQUIPENSIONES
Entidad Depositaria:	ARQUIA CAJA DE ARQUITECTOS
Enlace web Gestora:	www.arquiapensiones.es

## COMISIONES

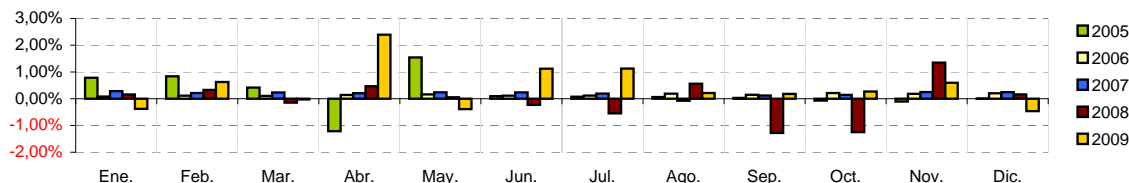
Comisión de Gestión (sobre Patrimonio):	0,75%
Comisión de Depósito (sobre Patrimonio):	0,40%

## ESTADÍSTICAS

Rentabilidad	Riesgo
diciembre 2009:	-0,46%
Acumulada Año 2009:	5,37%
12 Últ. Meses:	5,37%
Total desde Inicio:	-5,56%
Rent. Anualizada:	-0,60%
Rent. Mensual Media:	0,19%
Mayor Subida Mensual:	2,39%
Mayor Caída Mensual:	-1,28%
% Meses en Positivo:	76,67%
	Volatilidad [12m]: 2,76%
	Beta [12m]: 3,405
	Correlación [12m]: 0,054
	Duración RF: 4,582
	Rating Medio: A+
	VaR 1d [99%]: 0,32%
	VaR 10d [99%]: 1,03%

## RENDIMIENTOS MENSUALES

Año	Ene.	Feb.	Mar.	Abr.	May.	Jun.	Jul.	Ago.	Sep.	Oct.	Nov.	Dic.	Año
2009	-0,38%	0,63%	-0,03%	2,39%	-0,39%	1,12%	1,13%	0,21%	0,18%	0,27%	0,60%	-0,46%	5,37%
2008	0,16%	0,33%	-0,14%	0,47%	0,05%	-0,23%	-0,55%	0,56%	-1,28%	-1,25%	1,35%	0,16%	-0,40%
2007	0,29%	0,21%	0,23%	0,21%	0,24%	0,24%	0,19%	-0,07%	0,12%	0,14%	0,25%	0,24%	2,32%
2006	0,08%	0,12%	0,11%	0,14%	0,16%	0,12%	0,19%	0,15%	0,21%	0,21%	0,18%	0,21%	1,79%
2005	0,78%	0,84%	0,42%	-1,21%	1,54%	0,10%	0,07%	0,06%	0,03%	-0,07%	-0,10%	-0,00%	2,46%



## PRINCIPALES VALORES (% SOBRE PATRIMONIO)

Repos	26,43%
Bono Estado Español 4.25 31.01.2014	12,69%
Bono Estado Español 3.8 31.01.2017	12,13%
BS Banesto 2.625 28.02.2013	5,92%
BS BBVA 3.00 09.10.2014	5,89%
BS Endesa 5.375 21.02.2013	5,14%
BS Repsol 4.625 08.10.2014	4,90%
BS Vodafone 5.125 10.04.2015	4,88%
BS Telefonica 4.375 02.02.2016	4,83%
BS Iberdrola 3.5 22.06.2015	4,70%

## ESTRUCTURA DE LA CARTERA (POR PAÍSES)

ESPAÑA	80,90%
ZONA EURO (EX - ESPAÑA)	14,15%
GRAN BRETAÑA	4,94%

## DISTRIBUCIÓN DEL FONDO POR VTO ACTIVOS

HASTA 3 MESES	28,00%
DE 3 A 6 MESES	5,08%
DE 6 A 12 MESES	0,00%
DE 1 A 2 AÑOS	0,00%
DE 2 A 3 AÑOS	0,00%
DE 3 A 5 AÑOS	32,73%
DESDE 5 AÑOS	34,19%

## NIVEL DE RIESGO



## OBJETIVO

La vocación del Fondo se define como de Renta Fija Largo Plazo. Este fondo pretende rentabilizar los ahorros por encima de la inflación.

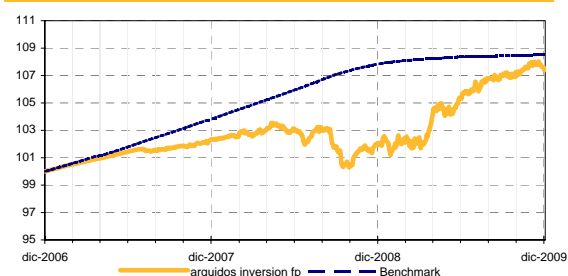
## POLÍTICA DE INVERSIÓN

El Fondo invertirá entre el 60% y el 80% de su cartera en activos de renta fija cotizados en mercados de países miembros de la UE. El resto de los valores, entre el 20% y el 40%, serán activos monetarios, principalmente activos del Tesoro Público Español, cuyo vencimiento será inferior a 12 meses. Todos los activos estarán denominados en euros. En general, la duración media de la cartera del Fondo estará entre los 2 y 8 años.

## HORIZONTE DE INVERSIÓN

Por su carácter de riesgo bajo/medio este Plan de Pensiones es adecuado para personas con un perfil inversor moderado y/o un horizonte hasta la jubilación cercano o medio, entre 3 y 5 años.

## EVOLUCIÓN DEL FONDO



## REND.10 DÍAS vs VaR 99 10 DÍAS

