

## CARACTERÍSTICAS DEL FONDO

Fecha de Constitución:	27/07/2000
Cuenta Posición en miles Euros [a 31/12/14]:	3.741,59 €
Número de Participes [a 31/12/14]:	331
Valor de la Unidad de Cuenta [a 31/12/14]:	7,4492 €
Entidad Gestora:	ARQUIPENSIONES E.G.F.P., S.A.
Entidad Depositaria:	ARQUIA CAJA DE ARQUITECTOS
Enlace web Gestora:	<a href="http://www.arquipensiones.es">www.arquipensiones.es</a>

## COMISIONES

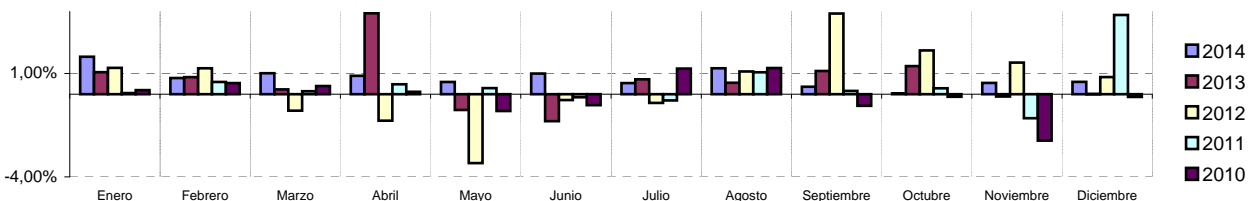
Comisión de Gestión (sobre Patrimonio):	0,75%
Comisión de Depósito (sobre Patrimonio):	0,25%

## ESTADÍSTICAS

Rentabilidad		Riesgo	
diciembre 2014:	0,59%	Volatilidad [12m]:	2,40%
Acumulada Año 2014:	9,80%	Beta [12m]:	0,625
12 Últ. Meses:	9,80%	Correlación [12m]:	0,815
Total desde Inicio:	23,94%	Duración RF:	4,04
Rent. Anualizada:	1,50%	Rating Medio:	A-
Rent. Mensual Media:	0,13%	VaR 1d [99%]:	0,20%
Mayor Subida Mensual:	4,31%	VaR 10d [99%]:	0,63%
Mayor Caída Mensual:	-6,70%		
% Meses en Positivo:	66,67%		

## RENDIMIENTOS MENSUALES

Año	Ene.	Feb.	Mar.	Abr.	May.	Jun.	Jul.	Ago.	Sep.	Oct.	Nov.	Dic.	Año
2014	1,81%	0,78%	1,01%	0,89%	0,59%	0,99%	0,53%	1,25%	0,36%	0,04%	0,54%	0,59%	9,80%
2013	1,06%	0,82%	0,23%	3,91%	-0,77%	-1,30%	0,72%	0,55%	1,12%	1,36%	-0,11%	0,01%	7,76%
2012	1,27%	1,25%	-0,80%	-1,28%	-3,33%	-0,29%	-0,42%	1,10%	3,90%	2,12%	1,53%	0,83%	5,83%
2011	0,05%	0,59%	0,14%	0,48%	0,29%	-0,15%	-0,30%	1,06%	0,16%	0,28%	-1,16%	3,83%	5,31%
2010	0,20%	0,53%	0,39%	0,11%	-0,82%	-0,53%	1,24%	1,27%	-0,56%	-0,12%	-2,25%	-0,13%	-0,73%



### PRINCIPALES VALORES (% SOBRE PATRIMONIO)

Liquidez	30,20%
SB ESGV 5.85% 31.01.2022	17,77%
SB ESGV 4.65% 30.07.2025	7,60%
GG ICO 6% 08.03.2021	6,89%
SB ESGV 3.15% 31.01.2016	5,52%
SB CSTLN 4.75% 16.05.2016	4,04%
SB JUNTEX 3.875% 14.03.2024	3,12%
T1 EDF EUSA12+304.29998779296875pb 27.10.2049	2,97%
SB ABE 4.625% 14.10.2016	2,88%
SB GAS 4.375% 02.11.2016	2,88%

## ESTRUCTURA DE LA CARTERA (POR PAÍSES)

España	97,11%
Zona Euro (Ex-España)	2,89%

## DISTRIBUCIÓN DEL FONDO POR VTO ACTIVOS

HASTA 3 MESES	29,44%
DE 3 A 6 MESES	4,60%
DE 6 A 12 MESES	8,22%
DE 1 A 2 AÑOS	19,76%
DE 2 A 3 AÑOS	0,61%
DE 3 A 5 AÑOS	0,00%
DESDE 5 AÑOS	37,37%

## NIVEL DE RIESGO



## OBJETIVO

La vocación del Fondo se define como de Renta Fija Largo Plazo. Este fondo pretende rentabilizar los ahorros por encima de la inflación.

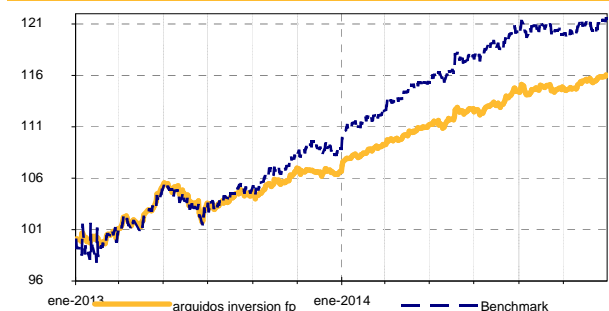
## POLÍTICA DE INVERSIÓN

El Fondo invertirá entre el 60% y el 80% de su cartera en activos de renta fija cotizados en mercados de países miembros de la UE. El resto de los valores, entre el 20% y el 40%, serán activos monetarios, principalmente activos del Tesoro Público Español, cuyo vencimiento será inferior a 12 meses. Todos los activos estarán denominados en euros. En general, la duración media de la cartera del Fondo estará entre los 2 y 8 años.

## HORIZONTE DE INVERSIÓN

Por su carácter de riesgo bajo/medio este Plan de Pensiones es adecuado para personas con un perfil inversor moderado y/o un horizonte hasta la jubilación cercano o medio, entre 3 y 5 años.

## EVOLUCIÓN DEL FONDO



### BACK-TESTING [REND.1 DÍA vs VaR 99% 1 DÍA]

