



## CARACTERÍSTICAS DEL FONDO

Fecha de Constitución:	27/07/2000
Cuenta Posición en miles Euros [a 31/01/11]:	1.977,79 €
Número de Participes [a 31/01/11]:	209
Valor de la Unidad de Cuenta [a 31/01/11]:	5,6520 €
Entidad Gestora:	ARQUIPENSIONES
Entidad Depositaria:	ARQUIA CAJA DE ARQUITECTOS
Enlace web Gestora:	www.arquiapensiones.es

## COMISIONES

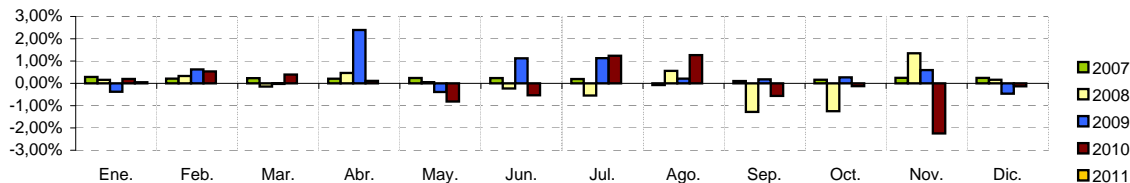
Comisión de Gestión (sobre Patrimonio):	0,75%
Comisión de Depósito (sobre Patrimonio):	0,40%

## ESTADÍSTICAS

Rentabilidad	Riesgo
enero 2011:	0,05%
Acumulada Año 2011:	0,05%
12 Últ. Meses:	-0,87%
Total desde Inicio:	-5,96%
Rent. Anualizada:	-0,58%
Rent. Mensual Media:	-0,04%
Mayor Subida Mensual:	4,31%
Mayor Caída Mensual:	-6,70%
% Meses en Positivo:	62,99%
	Volatilidad [12m]: 2,29%
	Beta [12m]: 4,941
	Correlación [12m]: 0,060
	Duración RF: 3,61
	Rating Medio: A+
	VaR 1d [99%]: 0,21%
	VaR 10d [99%]: 0,68%

## RENDIMIENTOS MENSUALES

Año	Ene.	Feb.	Mar.	Abr.	May.	Jun.	Jul.	Ago.	Sep.	Oct.	Nov.	Dic.	Año
2011	0,05%	-	-	-	-	-	-	-	-	-	-	-	0,05%
2010	0,20%	0,53%	0,39%	0,11%	-0,82%	-0,53%	1,24%	1,27%	-0,56%	-0,12%	-2,25%	-0,13%	-0,73%
2009	-0,38%	0,63%	-0,03%	2,39%	-0,39%	1,12%	1,13%	0,21%	0,18%	0,27%	0,60%	-0,46%	5,37%
2008	0,16%	0,33%	-0,14%	0,47%	0,05%	-0,23%	-0,55%	0,56%	-1,28%	-1,25%	1,35%	0,16%	-0,40%
2007	0,29%	0,21%	0,23%	0,21%	0,24%	0,24%	0,19%	-0,07%	0,10%	0,16%	0,25%	0,24%	2,32%



## PRINCIPALES VALORES (% SOBRE PATRIMONIO)

Repos	24,02%
BS SPG 4.25 31.01.2014	10,46%
BS SPG 4.6 30.07.2019	9,81%
BS Aegon 7.0 29.04.2012	5,51%
BS Enagas 4.375 06.07.2015	5,23%
CD Banco Santander 2.625 28.02.2013	4,89%
BS Albertis 4.625 14.10.2016	4,83%
BS Gas Natural 4.375 02.11.2016	4,78%
CD BBVA 3.0 09.10.2014	4,78%
BS Enel 5.375 21.02.2013	4,29%

## ESTRUCTURA DE LA CARTERA (POR PAÍSES)

España	86,06%
Zona Euro (Ex-España)	9,76%
Reino Unido	4,18%

## DISTRIBUCIÓN DEL FONDO POR VTO ACTIVOS

HASTA 3 MESES	23,24%
DE 3 A 6 MESES	0,00%
DE 6 A 12 MESES	2,29%
DE 1 A 2 AÑOS	5,07%
DE 2 A 3 AÑOS	18,06%
DE 3 A 5 AÑOS	29,85%
DESDE 5 AÑOS	21,49%

## NIVEL DE RIESGO

bajo	medio	alto
------	-------	------

## OBJETIVO

La vocación del Fondo se define como de Renta Fija Largo Plazo. Este fondo pretende rentabilizar los ahorros por encima de la inflación.

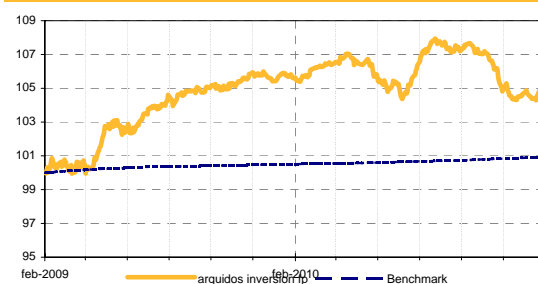
## POLÍTICA DE INVERSIÓN

El Fondo invertirá entre el 60% y el 80% de su cartera en activos de renta fija cotizados en mercados de países miembros de la UE. El resto de los valores, entre el 20% y el 40%, serán activos monetarios, principalmente activos del Tesoro Público Español, cuyo vencimiento será inferior a 12 meses. Todos los activos estarán denominados en euros. En general, la duración media de la cartera del Fondo estará entre los 2 y 8 años.

## HORIZONTE DE INVERSIÓN

Por su carácter de riesgo bajo/medio este Plan de Pensiones es adecuado para personas con un perfil inversor moderado y/o un horizonte hasta la jubilación cercano o medio, entre 3 y 5 años.

## EVOLUCIÓN DEL FONDO



## BACK-TESTING [REND.1 DÍA vs VaR 99% 1 DÍA]

