



CARACTERÍSTICAS DEL FONDO

| | |
|--|-------------------------------|
| Fecha de Constitución: | 27/07/2000 |
| Cuenta Posición en miles Euros [a 28/02/14]: | 2.530,17 € |
| Número de Partícipes [a 28/02/14]: | 241 |
| Valor de la Unidad de Cuenta [a 28/02/14]: | 6,9609 € |
| Entidad Gestora: | ARQUIPENSIONES E.G.F.P., S.A. |
| Entidad Depositaria: | ARQUIA CAJA DE ARQUITECTOS |
| Enlace web Gestora: | www.arquipensiones.es |

COMISIONES

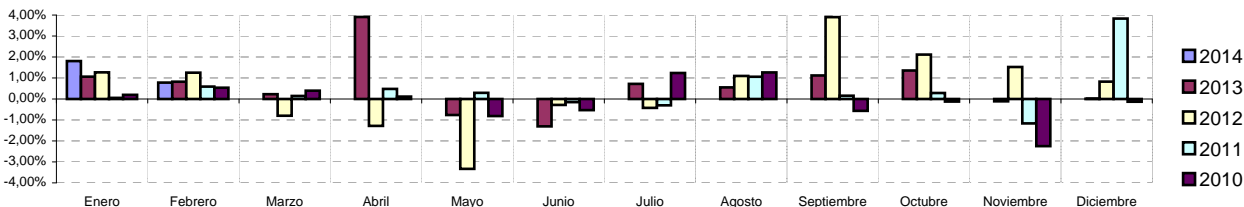
| | |
|--|-------|
| Comisión de Gestión (sobre Patrimonio): | 0,75% |
| Comisión de Depósito (sobre Patrimonio): | 0,40% |

ESTADÍSTICAS

| Rentabilidad | Riesgo |
|-----------------------|--------------------------|
| febrero 2014: | 0,78% |
| Acumulada Año 2014: | 2,60% |
| 12 Ult. Meses: | 8,51% |
| Total desde Inicio: | 15,82% |
| Rent. Anualizada: | 1,09% |
| Rent. Mensual Media: | 0,10% |
| Mayor Subida Mensual: | 4,31% |
| Mayor Caída Mensual: | -6,70% |
| % Meses en Positivo: | 64,63% |
| | Volatilidad [12m]: 3,70% |
| | Beta [12m]: 0,770 |
| | Correlación [12m]: 0,900 |
| | Duración RF: 4,44 |
| | Rating Medio: BBB |
| | VaR 1d [99%]: 0,77% |
| | VaR 10d [99%]: 2,44% |

RENDIMIENTOS MENSUALES

| Año | Ene. | Feb. | Mar. | Abr. | May. | Jun. | Jul. | Ago. | Sep. | Oct. | Nov. | Dic. | Año |
|------|-------|-------|--------|--------|--------|--------|--------|-------|--------|--------|--------|--------|--------|
| 2014 | 1,81% | 0,78% | - | - | - | - | - | - | - | - | - | - | 2,60% |
| 2013 | 1,06% | 0,82% | 0,23% | 3,91% | -0,77% | -1,30% | 0,72% | 0,55% | 1,12% | 1,36% | -0,11% | 0,01% | 7,76% |
| 2012 | 1,27% | 1,25% | -0,80% | -1,28% | -3,33% | -0,29% | -0,42% | 1,10% | 3,90% | 2,12% | 1,53% | 0,83% | 5,83% |
| 2011 | 0,05% | 0,59% | 0,14% | 0,48% | 0,29% | -0,15% | -0,30% | 1,06% | 0,16% | 0,28% | -1,16% | 3,83% | 5,31% |
| 2010 | 0,20% | 0,53% | 0,39% | 0,11% | -0,82% | -0,53% | 1,24% | 1,27% | -0,56% | -0,12% | -2,25% | -0,13% | -0,73% |



PRINCIPALES VALORES (% SOBRE PATRIMONIO)

| | |
|--------------------------|--------|
| SB ESGV 5.85% 31.01.2022 | 23,69% |
| Liquidez | 19,43% |
| SB ESGV 4.65% 30.07.2025 | 9,64% |
| GG ICO 6% 08.03.2021 | 9,42% |
| SB ABE 4.625% 14.10.2016 | 4,32% |
| SB GAS 4.375% 02.11.2016 | 4,31% |
| SB ENG 4.375% 06.07.2015 | 4,30% |
| GG FADE 4% 17.12.2015 | 4,19% |
| GG FADE 5% 17.06.2015 | 4,17% |
| GG ICO 2.375% 31.10.2015 | 4,06% |

ESTRUCTURA DE LA CARTERA (POR PAÍSES)

| | |
|--------|---------|
| España | 100,00% |
|--------|---------|

DISTRIBUCIÓN DEL FONDO POR VTO ACTIVOS

| | |
|-----------------|--------|
| HASTA 3 MESES | 19,69% |
| DE 3 A 6 MESES | 0,00% |
| DE 6 A 12 MESES | 4,06% |
| DE 1 A 2 AÑOS | 23,26% |
| DE 2 A 3 AÑOS | 8,75% |
| DE 3 A 5 AÑOS | 0,92% |
| DESDE 5 AÑOS | 43,32% |

NIVEL DE RIESGO

| | | |
|------|-------|------|
| bajo | medio | alto |
|------|-------|------|

OBJETIVO

La vocación del Fondo se define como de Renta Fija Largo Plazo. Este fondo pretende rentabilizar los ahorros por encima de la inflación.

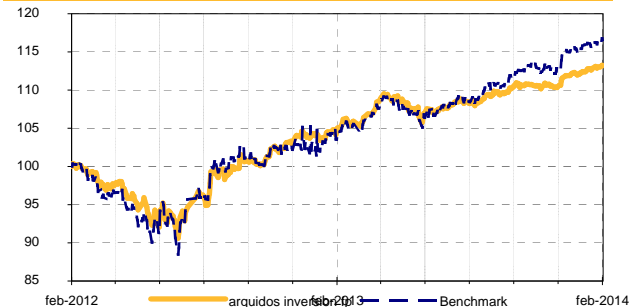
POLÍTICA DE INVERSIÓN

El Fondo invertirá entre el 60% y el 80% de su cartera en activos de renta fija cotizados en mercados de países miembros de la UE. El resto de los valores, entre el 20% y el 40%, serán activos monetarios, principalmente activos del Tesoro Público Español, cuyo vencimiento será inferior a 12 meses. Todos los activos estarán denominados en euros. En general, la duración media de la cartera del Fondo estará entre los 2 y 8 años.

HORIZONTE DE INVERSIÓN

Por su carácter de riesgo bajo/medio este Plan de Pensiones es adecuado para personas con un perfil inversor moderado y/o un horizonte hasta la jubilación cercano o medio, entre 3 y 5 años.

EVOLUCIÓN DEL FONDO



BACK-TESTING [REND.1 DÍA vs VaR 99% 1 DÍA]

