



### CARACTERÍSTICAS DEL FONDO

Fecha de Constitución:	27/07/2000
Cuenta Posición en miles Euros [a 31/07/15]:	3.803,20 €
Número de Partícipes [a 31/07/15]:	331
Valor de la Unidad de Cuenta [a 31/07/15]:	7,3908 €
Entidad Gestora:	ARQUIPENSIONES E.G.F.P., S.A.
Entidad Depositaria:	ARQUIA CAJA DE ARQUITECTOS
Enlace web Gestora:	www.arquipensiones.es

### COMISIONES

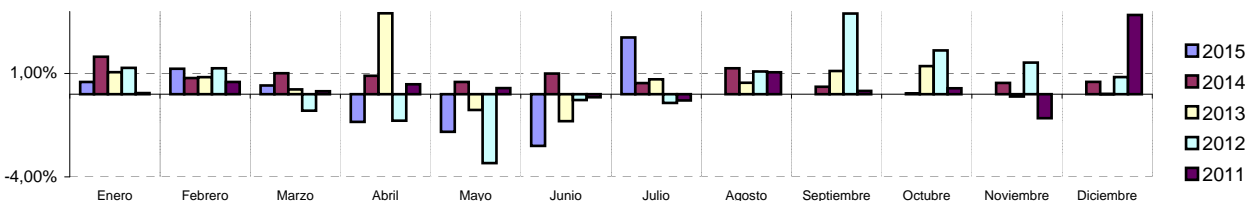
Comisión de Gestión (sobre Patrimonio):	0,75%
Comisión de Depósito (sobre Patrimonio):	0,25%

### ESTADÍSTICAS

Rentabilidad	Riesgo
julio 2015:	2,74%
Acumulada Año 2015:	-0,78%
12 Últ. Meses:	2,01%
Total desde Inicio:	22,97%
Rent. Anualizada:	1,39%
Rent. Mensual Media:	0,13%
Mayor Subida Mensual:	4,31%
Mayor Caída Mensual:	-6,70%
% Meses en Positivo:	66,30%
	Volatilidad [12m]: 4,16%
	Beta [12m]: 0,279
	Correlación [12m]: 0,402
	Duración RF: 6,13
	Rating Medio: BBB+
	VaR 1d [99%]: 1,21%
	VaR 10d [99%]: 3,82%

### RENDIMIENTOS MENSUALES

Año	Ene.	Feb.	Mar.	Abr.	May.	Jun.	Jul.	Ago.	Sep.	Oct.	Nov.	Dic.	Año
2015	0,59%	1,23%	0,42%	-1,34%	-1,82%	-2,50%	2,74%	-	-	-	-	-	-0,78%
2014	1,81%	0,78%	1,01%	0,89%	0,59%	0,99%	0,53%	1,25%	0,36%	0,04%	0,54%	0,59%	9,80%
2013	1,06%	0,82%	0,23%	3,91%	-0,77%	-1,30%	0,72%	0,55%	1,12%	1,36%	-0,11%	0,01%	7,76%
2012	1,27%	1,25%	-0,80%	-1,28%	-3,33%	-0,29%	-0,42%	1,10%	3,90%	2,12%	1,53%	0,83%	5,83%
2011	0,05%	0,59%	0,14%	0,48%	0,29%	-0,15%	-0,30%	1,06%	0,16%	0,28%	-1,16%	3,83%	5,31%



### PRINCIPALES VALORES (% SOBRE PATRIMONIO)

SB ESGV 5.85% 31.01.2022	17,24%
SB ESGV 1.6% 30.04.2025	15,51%
SB ESGV 1.95% 30.07.2030	7,46%
SB ESGV 4.65% 30.07.2025	7,39%
GG ICO 6% 08.03.2021	6,75%
SB ESGV 2.75% 31.10.2024	5,78%
SB TEF 2.736% 29.05.2019	5,67%
SB ESGV 1.875% 28.01.2025	5,23%
SB CSTLN 4.75% 16.05.2016	3,84%
SB JUNTEX 3.875% 14.03.2024	3,03%

### ESTRUCTURA DE LA CARTERA (POR PAÍSES)

España	97,05%
Zona Euro (Ex-España)	2,95%

### DISTRIBUCIÓN DEL FONDO POR VTO ACTIVOS

HASTA 3 MESES	5,25%
DE 3 A 6 MESES	2,73%
DE 6 A 12 MESES	8,75%
DE 1 A 2 AÑOS	6,35%
DE 2 A 3 AÑOS	0,00%
DE 3 A 5 AÑOS	5,67%
DESDE 5 AÑOS	71,25%

### NIVEL DE RIESGO

bajo	medio	alto
------	-------	------

### OBJETIVO

La vocación del Fondo se define como de Renta Fija Largo Plazo. Este fondo pretende rentabilizar los ahorros por encima de la inflación.

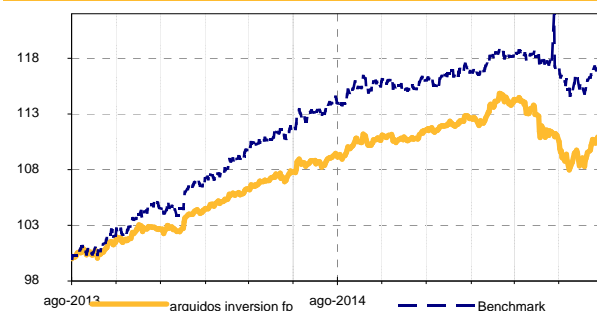
### POLÍTICA DE INVERSIÓN

El Fondo invertirá entre el 60% y el 80% de su cartera en activos de renta fija cotizados en mercados de países miembros de la UE. El resto de los valores, entre el 20% y el 40%, serán activos monetarios, principalmente activos del Tesoro Público Español, cuyo vencimiento será inferior a 12 meses. Todos los activos estarán denominados en euros. En general, la duración media de la cartera del Fondo estará entre los 2 y 8 años.

### HORIZONTE DE INVERSIÓN

Por su carácter de riesgo bajo/medio este Plan de Pensiones es adecuado para personas con un perfil inversor moderado y/o un horizonte hasta la jubilación cercano o medio, entre 3 y 5 años.

### EVOLUCIÓN DEL FONDO



### BACK-TESTING [REND.1 DÍA vs VaR 99% 1 DÍA]

