



CARACTERÍSTICAS DEL FONDO

Fecha de Constitución:	27/07/2000
Cuenta Posición en miles Euros [a 31/05/15]:	4.411,39 €
Número de Partícipes [a 31/05/15]:	346
Valor de la Unidad de Cuenta [a 31/05/15]:	7,3782 €
Entidad Gestora:	ARQUIPENSIONES E.G.F.P., S.A.
Entidad Depositaria:	ARQUIA CAJA DE ARQUITECTOS
Enlace web Gestora:	www.arquipensiones.es

COMISIONES

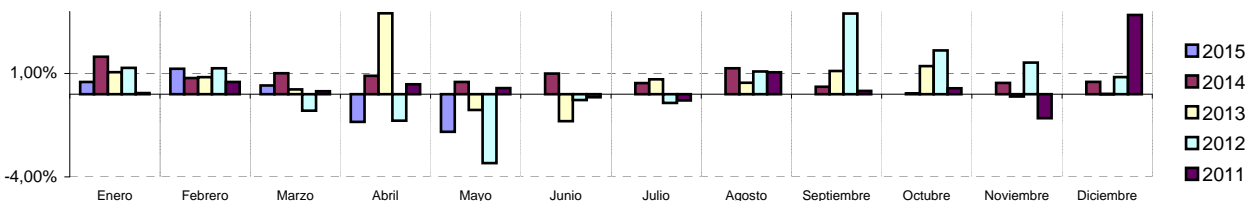
Comisión de Gestión (sobre Patrimonio):	0,75%
Comisión de Depósito (sobre Patrimonio):	0,25%

ESTADÍSTICAS

Rentabilidad	Riesgo
mayo 2015:	-1,82%
Acumulada Año 2015:	-0,95%
12 Últ. Meses:	3,40%
Total desde Inicio:	22,76%
Rent. Anualizada:	1,39%
Rent. Mensual Media:	0,13%
Mayor Subida Mensual:	4,31%
Mayor Caída Mensual:	-6,70%
% Meses en Positivo:	66,48%
	Volatilidad [12m]: 3,44%
	Beta [12m]: 0,229
	Correlación [12m]: 0,394
	Duración RF: 5,86
	Rating Medio: BBB+
	VaR 1d [99%]: 1,07%
	VaR 10d [99%]: 3,38%

RENDIMIENTOS MENSUALES

Año	Ene.	Feb.	Mar.	Abr.	May.	Jun.	Jul.	Ago.	Sep.	Oct.	Nov.	Dic.	Año
2015	0,59%	1,23%	0,42%	-1,34%	-1,82%	-	-	-	-	-	-	-	-0,95%
2014	1,81%	0,78%	1,01%	0,89%	0,59%	0,99%	0,53%	1,25%	0,36%	0,04%	0,54%	0,59%	9,80%
2013	1,06%	0,82%	0,23%	3,91%	-0,77%	-1,30%	0,72%	0,55%	1,12%	1,36%	-0,11%	0,01%	7,76%
2012	1,27%	1,25%	-0,80%	-1,28%	-3,33%	-0,29%	-0,42%	1,10%	3,90%	2,12%	1,53%	0,83%	5,83%
2011	0,05%	0,59%	0,14%	0,48%	0,29%	-0,15%	-0,30%	1,06%	0,16%	0,28%	-1,16%	3,83%	5,31%



PRINCIPALES VALORES (% SOBRE PATRIMONIO)

SB ESGV 1.6% 30.04.2025	17,78%
SB ESGV 5.85% 31.01.2022	14,85%
SB ESGV 4.65% 30.07.2025	6,60%
SB ESGV 1.95% 30.07.2030	6,48%
GG ICO 6% 08.03.2021	5,82%
SB ESGV 2.75% 31.10.2024	4,97%
SB TEF 2.736% 29.05.2019	4,90%
SB ESGV 3.15% 31.01.2016	4,67%
SB ESGV 1.875% 28.01.2025	4,46%
SB CSTLN 4.75% 16.05.2016	3,32%

ESTRUCTURA DE LA CARTERA (POR PAÍSES)

España	97,43%
Zona Euro (Ex-España)	2,57%

DISTRIBUCIÓN DEL FONDO POR VTO ACTIVOS

HASTA 3 MESES	6,52%
DE 3 A 6 MESES	2,32%
DE 6 A 12 MESES	12,23%
DE 1 A 2 AÑOS	7,37%
DE 2 A 3 AÑOS	0,56%
DE 3 A 5 AÑOS	4,90%
DESDE 5 AÑOS	66,10%

NIVEL DE RIESGO

bajo	medio	alto
------	-------	------

OBJETIVO

La vocación del Fondo se define como de Renta Fija Largo Plazo. Este fondo pretende rentabilizar los ahorros por encima de la inflación.

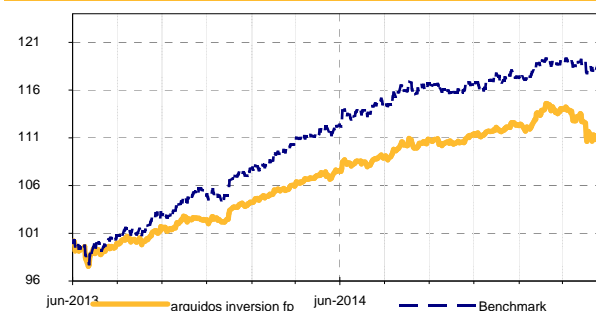
POLÍTICA DE INVERSIÓN

El Fondo invertirá entre el 60% y el 80% de su cartera en activos de renta fija cotizados en mercados de países miembros de la UE. El resto de los valores, entre el 20% y el 40%, serán activos monetarios, principalmente activos del Tesoro Público Español, cuyo vencimiento será inferior a 12 meses. Todos los activos estarán denominados en euros. En general, la duración media de la cartera del Fondo estará entre los 2 y 8 años.

HORIZONTE DE INVERSIÓN

Por su carácter de riesgo bajo/medio este Plan de Pensiones es adecuado para personas con un perfil inversor moderado y/o un horizonte hasta la jubilación cercano o medio, entre 3 y 5 años.

EVOLUCIÓN DEL FONDO



BACK-TESTING [REND.1 DÍA vs VaR 99% 1 DÍA]

