



CARACTERÍSTICAS DEL FONDO

Fecha de Constitución:	27/07/2000
Cuenta Posición en miles Euros [a 30/11/10]:	1.840,37 €
Número de Partícipes [a 30/11/10]:	204
Valor de la Unidad de Cuenta [a 30/11/10]:	5,6566 €
Entidad Gestora:	ARQUIPENSIONES
Entidad Depositaria:	ARQUIA CAJA DE ARQUITECTOS
Enlace web Gestora:	www.arquiapensiones.es

COMISIONES

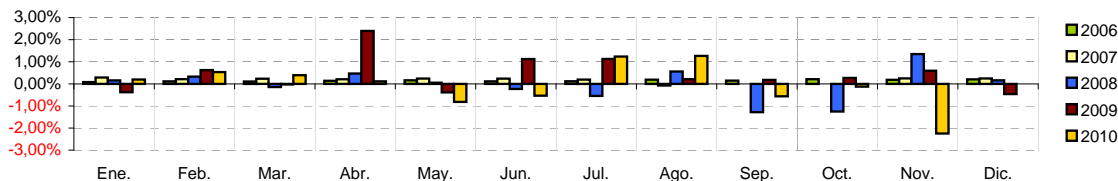
Comisión de Gestión (sobre Patrimonio):	0,75%
Comisión de Depósito (sobre Patrimonio):	0,40%

ESTADÍSTICAS

Rentabilidad	Riesgo
noviembre 2010:	-2,25%
Acumulada Año 2010:	-0,59%
12 Últ. Meses:	-1,05%
Total desde Inicio:	-5,88%
Rent. Anualizada:	-0,58%
Rent. Mensual Media:	-0,04%
Mayor Subida Mensual:	4,31%
Mayor Caída Mensual:	-6,70%
% Meses en Positivo:	65,04%
	Volatilidad [12m]: 2,44%
	Beta [12m]: -9,740
	Correlación [12m]: -0,098
	Duración RF: 3,973
	Rating Medio: A+
	VaR 1d [99%]: 0,26%
	VaR 10d [99%]: 0,82%

RENDIMIENTOS MENSUALES

Año	Ene.	Feb.	Mar.	Abr.	May.	Jun.	Jul.	Ago.	Sep.	Oct.	Nov.	Dic.	Año
2010	0,20%	0,53%	0,39%	0,11%	-0,82%	-0,53%	1,24%	1,27%	-0,56%	-0,12%	-2,25%	-	-0,59%
2009	-0,38%	0,63%	-0,03%	2,39%	-0,39%	1,12%	1,13%	0,21%	0,18%	0,27%	0,60%	-0,46%	5,37%
2008	0,16%	0,33%	-0,14%	0,47%	0,05%	-0,23%	-0,55%	0,56%	-1,28%	-1,25%	1,35%	0,16%	-0,40%
2007	0,29%	0,21%	0,23%	0,21%	0,24%	0,24%	0,19%	-0,07%	-	-	0,25%	0,24%	2,32%
2006	0,08%	0,12%	0,11%	0,14%	0,16%	0,12%	0,12%	0,19%	0,15%	0,21%	0,18%	0,21%	1,79%



PRINCIPALES VALORES (% SOBRE PATRIMONIO)

Repos	20,09%
Bono Estado Español 4.25 31.01.2014	11,18%
Bono Estado Español 4.60 30.07.2019	10,46%
BS Aegon 7.00 29.04.2012	6,02%
BS Enagas 4.375 06.07.2015	5,85%
BS Banesto 2.625 28.02.2013	5,37%
BS BBVA 3.00 09.10.2014	5,29%
BS Gas Natural 4.375 02.11.2016	5,28%
BS Abertis 4.625 14.10.2016	5,28%
BS Endesa 5.375 21.02.2013	4,73%

ESTRUCTURA DE LA CARTERA (POR PAÍSES)

ESPAÑA	80,03%
ZONA EURO (EX - ESPAÑA)	15,34%
GRAN BRETAÑA	4,63%

DISTRIBUCIÓN DEL FONDO POR VTO ACTIVOS

HASTA 3 MESES	20,19%
DE 3 A 6 MESES	0,00%
DE 6 A 12 MESES	2,71%
DE 1 A 2 AÑOS	5,53%
DE 2 A 3 AÑOS	9,95%
DE 3 A 5 AÑOS	35,10%
DESDE 5 AÑOS	26,53%

NIVEL DE RIESGO



OBJETIVO

La vocación del Fondo se define como de Renta Fija Largo Plazo. Este fondo pretende rentabilizar los ahorros por encima de la inflación.

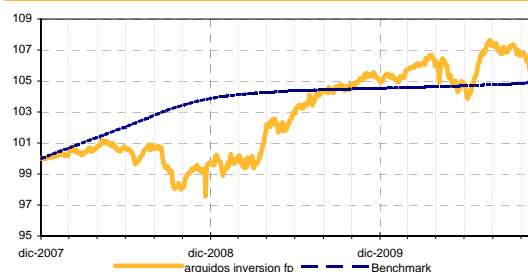
POLÍTICA DE INVERSIÓN

El Fondo invertirá entre el 60% y el 80% de su cartera en activos de renta fija cotizados en mercados de países miembros de la UE. El resto de los valores, entre el 20% y el 40%, serán activos monetarios, principalmente activos del Tesoro Público Español, cuyo vencimiento será inferior a 12 meses. Todos los activos estarán denominados en euros. En general, la duración media de la cartera del Fondo estará entre los 2 y 8 años.

HORIZONTE DE INVERSIÓN

Por su carácter de riesgo bajo/medio este Plan de Pensiones es adecuado para personas con un perfil inversor moderado y/o un horizonte hasta la jubilación cercano o medio, entre 3 y 5 años.

EVOLUCIÓN DEL FONDO



REND.10 DÍAS vs VaR 99 10 DÍAS

