

## CARACTERÍSTICAS DEL FONDO

Fecha de Constitución:	27/07/2000
Cuenta Posición en miles Euros [a 31/10/10]:	1.755,66 €
Número de Partícipes [a 31/10/10]:	189
Valor de la Unidad de Cuenta [a 31/10/10]:	5,7867 €
Entidad Gestora:	ARQUIPENSIONES
Entidad Depositaria:	ARQUIA CAJA DE ARQUITECTOS
Enlace web Gestora:	<a href="http://www.arquipensiones.es">www.arquipensiones.es</a>

## COMISIONES

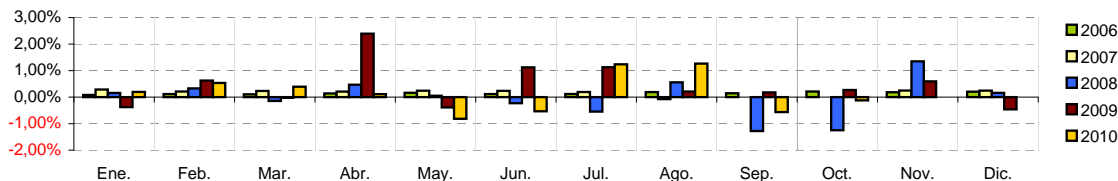
Comisión de Gestión (sobre Patrimonio):	0,75%
Comisión de Depósito (sobre Patrimonio):	0,40%

## ESTADÍSTICAS

Rentabilidad		Riesgo	
octubre 2010:	-0,12%	Volatilidad [12m]:	2,35%
Acumulada Año 2010:	1,69%	Beta [12m]:	-8,973
12 Últ. Meses:	1,82%	Correlación [12m]:	-0,083
Total desde Inicio:	-3,72%	Duración RF:	4,244
Rent. Anualizada:	-0,37%	Rating Medio:	A+
Rent. Mensual Media:	-0,02%	VaR 1d [99%]:	0,29%
Mayor Subida Mensual:	4,31%	VaR 10d [99%]:	0,92%
Mayor Caída Mensual:	-6,70%		
% Meses en Positivo:	65,57%		

## RENDIMIENTOS MENSUALES

Año	Ene.	Feb.	Mar.	Abr.	May.	Jun.	Jul.	Ago.	Sep.	Oct.	Nov.	Dic.	Año
2010	0,20%	0,53%	0,39%	0,11%	-0,82%	-0,53%	1,24%	1,27%	-0,56%	-0,12%	-	-	1,69%
2009	-0,38%	0,63%	-0,03%	2,39%	-0,39%	1,12%	1,13%	0,21%	0,18%	0,27%	0,60%	-0,46%	5,37%
2008	0,16%	0,33%	-0,14%	0,47%	0,05%	-0,23%	-0,55%	0,56%	-1,28%	-1,25%	1,35%	0,16%	-0,40%
2007	0,29%	0,21%	0,23%	0,21%	0,24%	0,24%	0,19%	-0,07%	-	-	0,25%	0,24%	2,32%
2006	0,08%	0,12%	0,11%	0,14%	0,16%	0,12%	0,12%	0,19%	0,15%	0,21%	0,18%	0,21%	1,79%



### PRINCIPALES VALORES (% SOBRE PATRIMONIO)

Bono Estado Español 4.25 31.01.2014	12,31%
Bono Estado Español 4.60 30.07.2019	12,04%
Repos	8,67%
BS EON 5.50 19.01.2016	6,62%
BS Aegon 7.00 29.04.2012	6,33%
BS Enagas 4.375 06.07.2015	6,18%
BS Gas Natural 4.375 02.11.2016	5,81%
BS Abertis 4.625 14.10.2016	5,79%
BS Banesto 2.625 28.02.2013	5,72%
BS BBVA 3.00 09.10.2014	5,71%

## ESTRUCTURA DE LA CARTERA (POR PAÍSES)

ESPAÑA	72,43%
ZONA EURO (EX - ESPAÑA)	22,74%
GRAN BRETAÑA	4,83%

## DISTRIBUCIÓN DEL FONDO POR VTO ACTIVOS

HASTA 3 MESES	10,04%
DE 3 A 6 MESES	0,00%
DE 6 A 12 MESES	0,00%
DE 1 A 2 AÑOS	6,02%
DE 2 A 3 AÑOS	10,83%
DE 3 A 5 AÑOS	38,21%
DESDE 5 AÑOS	34,90%

## NIVEL DE RIESGO



## OBJETIVO

La vocación del Fondo se define como de Renta Fija Largo Plazo. Este fondo pretende rentabilizar los ahorros por encima de la inflación.

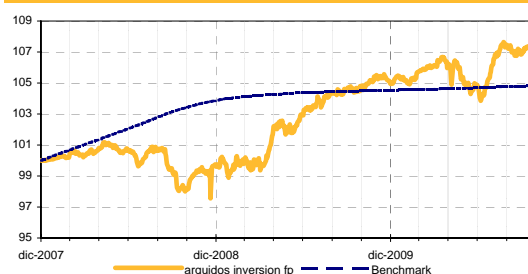
## POLÍTICA DE INVERSIÓN

El Fondo invertirá entre el 60% y el 80% de su cartera en activos de renta fija cotizados en mercados de países miembros de la UE. El resto de los valores, entre el 20% y el 40%, serán activos monetarios, principalmente activos del Tesoro Público Español, cuyo vencimiento será inferior a 12 meses. Todos los activos estarán denominados en euros. En general, la duración media de la cartera del Fondo estará entre los 2 v 8 años.

## HORIZONTE DE INVERSIÓN

Por su carácter de riesgo bajo/medio este Plan de Pensiones es adecuado para personas con un perfil inversor moderado y/o un horizonte hasta la jubilación cercano o medio, entre 3 y 5 años.

## EVOLUCIÓN DEL FONDO



### REND.10 DIAS vs VaR 99 10 DIAS

