

## NIVEL DE RIESGO

OBJETIVO

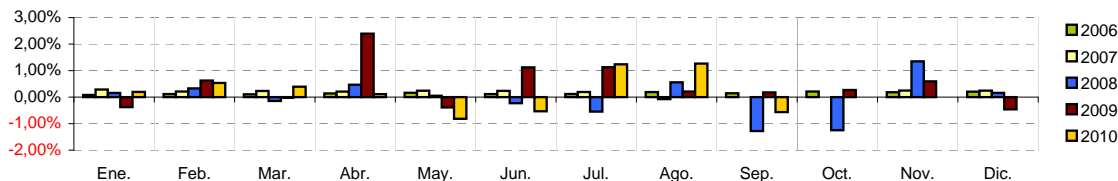
## POLÍTICA DE INVERSIÓN

El Fondo invertirá entre el 60% y el 80% de su cartera en activos de renta fija cotizados en mercados de países miembros de la UE. El resto de los valores, entre el 20% y el 40%, serán activos monetarios, principalmente activos del Tesoro Público Español, cuyo vencimiento será inferior a 12 meses. Todos los activos estarán denominados en euros. En general, la duración media de la cartera del Fondo estará entre los 2 v 8 años.

## HORIZONTE DE INVERSIÓN

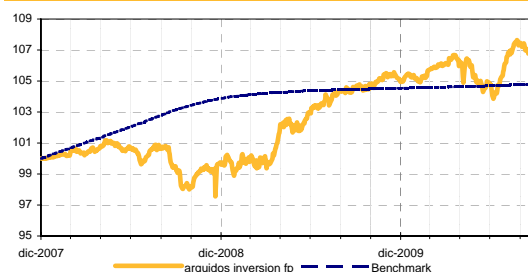
Por su carácter de riesgo bajo/medio este Plan de Pensiones es adecuado para personas con un perfil inversor moderado y/o un horizonte hasta la jubilación cercano o medio, entre 3 y 5 años.

Año	Ene.	Feb.	Mar.	Abr.	May.	Jun.	Jul.	Ago.	Sep.	Oct.	Nov.	Dic.	Año
2010	0,20%	0,53%	0,39%	0,11%	-0,82%	-0,53%	1,24%	1,27%	-0,56%	-	-	-	1,82%
2009	-0,38%	0,63%	-0,03%	2,39%	-0,39%	1,12%	1,13%	0,21%	0,18%	0,27%	0,60%	-0,46%	5,37%
2008	0,16%	0,33%	-0,14%	0,47%	0,05%	-0,23%	-0,55%	0,56%	-1,28%	-1,25%	1,35%	0,16%	-0,40%
2007	0,29%	0,21%	0,23%	0,21%	0,24%	0,24%	0,19%	-0,07%	-	-	0,25%	0,24%	2,32%
2006	0,08%	0,12%	0,11%	0,14%	0,16%	0,12%	0,12%	0,19%	0,15%	0,21%	0,18%	0,21%	1,79%



## EVOLUCIÓN DEL FONDO

Bono Estado Español 4.25 31.01.2014	12,44%
Bono Estado Español 4.60 30.07.2019	12,25%
Repos	7,32%
BS EON 5.50 19.01.2016	6,77%
BS Aegon 7.00 29.04.2012	6,41%
BS Enagas 4.375 06.07.2015	6,31%
BS Gas Natural 4.375 02.11.2016	5,96%
BS Abertis 4.625 14.10.2016	5,81%
BS BBVA 3.00 09.10.2014	5,78%
BS Banesto 2.625 28.02.2013	5,77%



### REND.10 DIAS vs VaR 99 10 DIAS

Gráfico de linhas mostrando a evolução da taxa de retorno (Rend. 10 Dias) e do VaR 99 10 Dias de dezembro de 2007 a dezembro de 2009. A taxa de retorno é representada por uma linha amarela e o VaR 99 10 Dias por uma linha preta. O eixo Y varia de -2,00% a 2,50%.

HASTA 3 MESES	9,77%
DE 3 A 6 MESES	0,00%
DE 6 A 12 MESES	0,00%
DE 1 A 2 AÑOS	6,97%
DE 2 A 3 AÑOS	12,54%
DE 3 A 5 AÑOS	44,24%
DESDE 5 AÑOS	26,48%