

arquipensiones sgfp

Informe 3^{er} Trimestre 2007



comentario de mercado

En el tercer trimestre, el verdadero protagonista, fue el sector inmobiliario, las malas noticias macroeconómicas a nivel mundial tienen su origen en los EEUU con el inicio de la crisis de las hipotecas de alto riesgo, esto hace que la Reserva Federal Americana baje medio punto los tipos de interés dejándolos en el 4,75%, tratando con ello de frenar la caída del PIB sin olvidarse por supuesto de las posibles tensiones inflacionistas que todavía subyacen en las economías de los países del mundo occidental.

La debilidad en el crecimiento de la economía americana, junto con la rebaja de los tipos de interés provoca continuas devaluaciones del dólar, marcando mínimos históricos respecto al euro; ante estas circunstancias y temiendo que esta crisis se traslade al viejo continente, el Banco Central Europeo decide mantener los tipos de interés de referencia realizando continuas inyecciones de liquidez al sistema para evitar en lo posible las turbulencias generadas en los mercados de crédito.

Por otra parte los mercados monetarios y de deuda pública, reflejaron esta situación, así el Euribor a 1 año pasó del 4,53% en junio al 4,73% en septiembre, y el Euribor a 3 meses del 4,18% al 4,79%. En el caso de la deuda pública, los bonos españoles a 10 años disminuyeron su rentabilidad en 20 puntos básicos durante el trimestre, hasta el 4,44%. El bono norteamericano siguió la misma tendencia con una disminución de 44 puntos básicos, hasta el 4,58%.

Los mercados de valores de renta variable han seguido un comportamiento errático debido a la repercusión de las noticias indicadas y a la incertidumbre provocada por éstas.

La evolución de los principales índices bursátiles durante el trimestre ha sido:

EURO					NASDAQ	DOW	NIKKEI
STOXX50	IBEX35	CAC40	DAX30	FTSE100	100	JONES30	225
-2,41%	-2,12%	-5,60%	-1,82%	-2,14%	8,12%	3,63%	-7,46%

En el mercado de divisas, el euro mantuvo su fortaleza frente al dólar norteamericano. La divisa europea se revalorizó un 5,15% en el trimestre cerrando a un cambio de 1,4235 dólares por euro. Por su parte, la libra se depreció en un 3,31% respecto del Euro y el Yen japonés se apreció en un 2,12% en estos tres meses.

fiscalidad*

Las aportaciones realizadas a sistemas de previsión social podrán reducirse en la base imponible del I.R.P.F. hasta la menor de las cantidades siguientes:

- a) El 30 % de la suma de los rendimientos netos del trabajo y de actividades económicas percibidos individualmente en el ejercicio. Este porcentaje será del 50% para contribuyentes mayores de 50 años.
- b) 10.000 € anuales. No obstante, en el caso de contribuyentes mayores de 50 años la cuantía anterior será de 12.500€.

Asimismo, los contribuyentes cuyo cónyuge no obtenga rendimientos netos del trabajo ni de actividades económicas, o los obtenga en cuantía inferior a 8.000 € anuales, podrán reducir en la base imponible las aportaciones realizadas a los sistemas de previsión social de los que sea partícipe, mutualista o titular dicho cónyuge, con el límite máximo de 2.000 € anuales.

(*) A excepción de los territorios forales de Bizkaia, Gipuzkoa, Álava y Navarra.

arquiplan monetario p.p.

PLAN DE PENSIONES INTEGRADO EN ARQUIDOS MONETARIO FP

FACTOR DE RIESGO CONSERVADOR

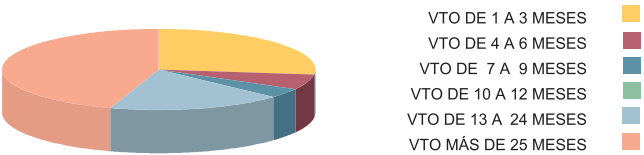
INFORME DE GESTIÓN

Arquidos Monetario FP es un fondo de renta fija. La cartera se compone por activos del mercado monetario denominados en euros con una duración inferior a 18 meses.

CARACTERÍSTICAS DEL FONDO

FECHA DE CONSTITUCIÓN	22/11/01
PATRIMONIO (MILES EUROS) A 30/09/07	9.689,05
NÚMERO DE PARTÍCIPE A 30/09/07	645
UNIDAD DE CUENTA EN EUROS (30/09/07)	6,825673
ENTIDAD DEPOSITARIA	ARQUIA CAJA DE ARQUITECTOS
COMISIONES:	
GESTIÓN/PATRIMONIO	0,60%
DEPÓSITO/ PATRIMONIO	0,20%
APORTACIÓN	0%
TRASLADO	0%

ESTRUCTURA DE LA CARTERA



RENTABILIDAD DEL FONDO

	T.A.E.
31-12-2006 A 30-09-2007	2,72%
AÑO 2006	2,18%
AÑO 2005	1,49%

arquiplan inversión p.p.

PLAN DE PENSIONES INTEGRADO EN ARQUIDOS INVERSIÓN FP

FACTOR DE RIESGO MODERADO

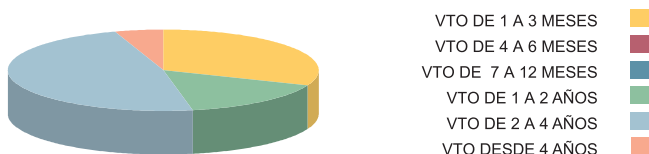
INFORME DE GESTIÓN

Arquidos Inversión FP es un fondo de renta fija. La inversión es hasta un 80% de la cartera se invertirá en renta fija europea con una duración media entre 2 y 8 años y el 20% restante a la inversión en activos monetarios en euros, principalmente activos del Tesoro Público Español.

CARACTERÍSTICAS DEL FONDO

FECHA DE CONSTITUCIÓN	27/07/00
PATRIMONIO (MILES EUROS) A 30/09/07	1.910,28
NÚMERO DE PARTICIPES A 30/09/07	198
UNIDAD DE CUENTA EN EUROS (30/09/07)	5,387887
ENTIDAD DEPOSITARIA	ARQUIA CAJA DE ARQUITECTOS
COMISIONES:	
GESTIÓN/PATRIMONIO	0,75%
DEPÓSITO/ PATRIMONIO	0,40%
APORTACIÓN	0%
TRASLADO	0%

ESTRUCTURA DE LA CARTERA



RENTABILIDAD DEL FONDO

	T.A.E.
31-12-2006 A 30-09-2007	2,24%
AÑO 2006	1,79%
AÑO 2005	2,47%

arquiplan p.p.

P.T.A. DE ALICANTE P.P. | P.P. DEL CO.A.C. | P.P. DEL COACM
PLANES DE PENSIONES INTEGRADOS EN **ARQUIDOS FP**

FACTOR DE RIESGO EQUILIBRADO

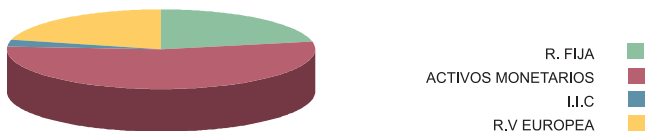
INFORME DE GESTIÓN

Arquidos FP es un fondo mixto con vocación de renta fija. La inversión en bolsa es aproximadamente hasta el 30%, siendo su referencia el Eurostoxx-50 y el Índice General de la Bolsa de Madrid. El otro 60% del patrimonio se destina: un 60% en renta fija europea con una duración media de 5 años y el 10% restante a la inversión en activos monetarios en euros.

CARACTERÍSTICAS DEL FONDO

FECHA DE CONSTITUCIÓN	21/09/89
PATRIMONIO (MILES EUROS) A 30/09/07	50.440,18
NÚMERO DE PARTICIPES A 30/09/07	2.223
UNIDAD DE CUENTA EN EUROS (30/09/07)	18,787253
ENTIDAD DEPOSITARIA	ARQUIA CAJA DE ARQUITECTOS
COMISIONES:	
GESTIÓN/PATRIMONIO	0,75%
DEPÓSITO/ PATRIMONIO	0,40%
APORTACIÓN	0%
TRASLADO	0%

ESTRUCTURA DE LA CARTERA



RENTABILIDAD DEL FONDO

	T.A.E.
31-12-2006 A 30-09-2007	4,01%
AÑO 2006	7,12%
AÑO 2005	4,43%

arquiplan crecimiento p.p.

PLAN DE PENSIONES INTEGRADO EN ARQUIDOS CRECIMIENTO FP

FACTOR DE RIESGO DINÁMICO

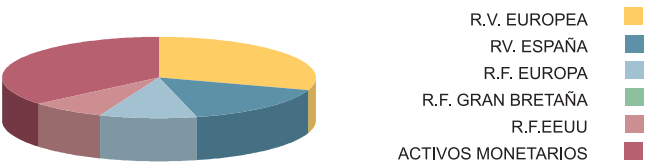
INFORME DE GESTIÓN

Arquidos Crecimiento FP es un fondo mixto con vocación de renta variable. La inversión en bolsa es hasta el 75% de la cartera, repartíendose de la siguiente manera: el 30% en zona euro (Eurostoxx-50) y el restante 45% en acciones del Índice General de la Bolsa de Madrid. Se invertirá hasta un 20% en renta fija cotizada en mercados de países miembros de la UE, con una duración media entre 5 y 10 años. El resto del patrimonio serán activos monetarios, principalmente del Tesoro Público Español con vencimiento inferior a 12 meses.

CARACTERÍSTICAS DEL FONDO

FECHA DE CONSTITUCIÓN	27/07/00
PATRIMONIO (MILES EUROS) A 30/09/07	3.960,32
NÚMERO DE PARTICIPES A 30/09/07	327
UNIDAD DE CUENTA EN EUROS (30/09/07)	5,718724
ENTIDAD DEPOSITARIA	ARQUIA CAJA DE ARQUITECTOS
COMISIONES:	
GESTIÓN/PATRIMONIO	0,75%
DEPÓSITO/ PATRIMONIO	0,40%
APORTACIÓN	0%
TRASLADO	0%

ESTRUCTURA DE LA CARTERA



RENTABILIDAD DEL FONDO

	T.A.E.
31-12-2006 A 30-09-2007	5,44%
AÑO 2006	14,49%
AÑO 2005	9,75%

arquiplan bolsa p.p.

PLAN DE PENSIONES INTEGRADO EN ARQUIDOS BOLSA FP

FACTOR DE RIESGO AGRESIVO

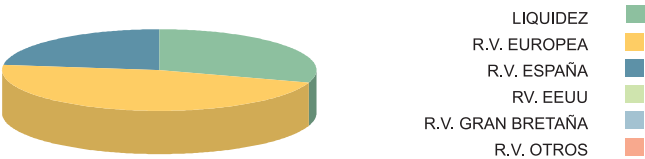
INFORME DE GESTIÓN

Arquidos Bolsa FP es un fondo de renta variable. La inversión en bolsa compone el 100% de la cartera, principalmente en acciones del Eurostoxx-50 y del Índice General de la Bolsa de Madrid.

CARACTERÍSTICAS DEL FONDO

FECHA DE CONSTITUCIÓN	27/07/00
PATRIMONIO (MILES EUROS) A 30/09/07	3.390,68
NÚMERO DE PARTICÍPEES A 30/09/07	243
UNIDAD DE CUENTA EN EUROS (30/09/07)	5,65975
ENTIDAD DEPOSITARIA	ARQUIA CAJA DE ARQUITECTOS
COMISIONES:	
GESTIÓN/PATRIMONIO	0,75%
DEPÓSITO/ PATRIMONIO	0,40%
APORTACIÓN	0%
TRASLADO	0%

ESTRUCTURA DE LA CARTERA



RENTABILIDAD DEL FONDO	T.A.E.
31-12-2006 A 30-09-2007	6,57%
AÑO 2006	18,55%
AÑO 2005	12,28%



arquía

www.arquia.es