

arquipensiones egfp

Informe 4º Trimestre 2008



comentario de mercado

Durante el cuarto trimestre del año, la evolución de la crisis económica y sus futuras repercusiones han marcado la pauta en los mercados financieros. Los continuos rumores sobre si esta crisis iba a convertirse en simplemente una recesión o en una depresión, provocó continuos movimientos al alza y a la baja en todas las principales plazas financieras. Como consecuencia de esta debilidad en el crecimiento económico, el precio del petróleo, principal materia prima para el desarrollo del mismo, cayó más de un 50% desde finales de septiembre y los índices de inflación marcaron mínimos de los últimos años, con el consiguiente temor de poder entrar en lo que se denomina deflación.

Ante esta situación, los bancos centrales y los propios gobiernos han enviado mensajes de tranquilidad a los mercados adoptando diferentes medidas para evitar la quiebra del sistema, apoyando principalmente al sector bancario con ayudas económicas, aumentando la liquidez y garantizando la solvencia del sistema financiero. El automovilístico ha sido otro de los sectores que los gobiernos, principalmente norteamericano, han salido en su ayuda con importantes inyecciones de dinero, debido a la gran cantidad de puestos de trabajo que genera, se ha convertido en un gran motor de las economías mundiales. Compañías como Ford y General Motors han visto como esta crisis ha afectado sus ventas y, consecuentemente, su calidad crediticia necesaria para su financiación, hasta el punto de llegar al borde del colapso. Por su parte, los bancos centrales han rebajado el precio oficial del dinero hasta niveles mínimos, como el caso Norteamericano. La Reserva Federal llevó sus tipos hasta el rango de 0 - 0,25% desde el 2% de finales de septiembre, y el BCE los dejó en los 2,5% cuando el mes de septiembre estaba en el 4,25%.

Por su parte y como respuesta a estas bajadas de tipos de interés y menor previsión de crecimiento, los tipos a largo sufrieron una bajada de sus rentabilidades y por tanto un aumento en sus cotizaciones. Por ejemplo, el bono español a diez años pasó del 4,60% al 3,81%, el inglés del 4,45% al 3,02% y el norteamericano del 3,82% al 2,21%. En los tipos a corto plazo el euribor siguió su vertiginoso descenso, a 3 meses cerró en el 2,89% desde 5,28%, y el de 12 meses lo hizo al 3,05%, desde los 5,48% del mes de septiembre.

Las bolsas europeas reflejaron esta incertidumbre con fuertes bajadas en sus índices. Su evolución en este cuarto trimestre del año fue:

EURO					NASDAQ	DOW	NIKKEI
STOXX50	IBEX35	CAC40	DAX30	FTSE100	100	JONES30	225
-19,44%	-16,31%	-20,19%	-17,51%	-9,55%	-24,02%	-19,12%	-16,48%

En la valoración de la renta fija se ha tomado como referencia los precios de mercado de cada una de las emisiones existentes, atendiendo al mercado más representativo por volúmenes de negociación. En el caso de valores no cotizados, se toma como referencia el precio que iguala el rendimiento interno de la inversión al tipo de interés de mercado.

La remuneración de la cuenta de tesorería ha sido: el 3,75% hasta el 15/10; el 3,25% del 16/10 al 12/11; el 2,75% del 13/11 al 10/12 y el 2% hasta final de año.

arquiplan monetario p.p.

PLAN DE PENSIONES INTEGRADO EN ARQUIDOS MONETARIO FP

FACTOR DE RIESGO CONSERVADOR

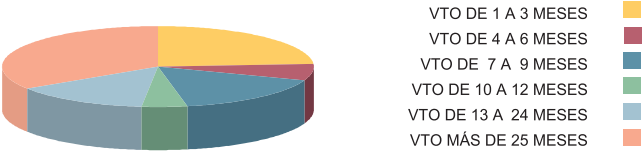
INFORME DE GESTIÓN

Arquidos Monetario FP es un fondo de renta fija. La cartera se compone por activos del mercado monetario denominados en euros con una duración inferior a 18 meses.

CARACTERÍSTICAS DEL FONDO

FECHA DE CONSTITUCIÓN	22/11/01
PATRIMONIO (MILES EUROS) A 31/12/08	21.934,73
NÚMERO DE PARTÍCIPES A 31/12/08	1.067
UNIDAD DE CUENTA EN EUROS (31/12/08)	6,956126
ENTIDAD DEPOSITARIA	ARQUIA CAJA DE ARQUITECTOS
COMISIONES:	
GESTIÓN/PATRIMONIO	0,60%
DEPÓSITO/ PATRIMONIO	0,20%
APORTACIÓN	0%
TRASLADO	0%

ESTRUCTURA DE LA CARTERA



RENTABILIDAD DEL FONDO

	T.A.E.
4º TRIMESTRE 2008	0,26%
AÑO 2008	1,25%
AÑO 2007	2,69%
3 AÑOS	2,12%
5 AÑOS	2,06%

arquiplan inversión p.p.

PLAN DE PENSIONES INTEGRADO EN **ARQUIDOS INVERSIÓN FP**

FACTOR DE RIESGO MODERADO

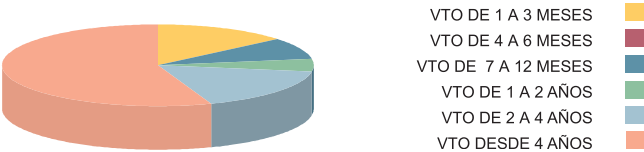
INFORME DE GESTIÓN

Arquidos Inversión FP es un fondo de renta fija. La inversión es hasta un 80% de la cartera se invertirá en renta fija europea con una duración media entre 2 y 8 años y el 20% restante a la inversión en activos monetarios en euros, principalmente activos del Tesoro Público Español.

CARACTERÍSTICAS DEL FONDO

FECHA DE CONSTITUCIÓN	27/07/00
PATRIMONIO (MILES EUROS) A 31/12/08	1.723,38
NÚMERO DE PARTÍCIPE A 31/12/08	174
UNIDAD DE CUENTA EN EUROS (31/12/08)	5,40053
ENTIDAD DEPOSITARIA	ARQUIA CAJA DE ARQUITECTOS
COMISIONES:	
GESTIÓN/PATRIMONIO	0,75%
DEPÓSITO/ PATRIMONIO	0,40%
APORTACIÓN	0%
TRASLADO	0%

ESTRUCTURA DE LA CARTERA



RENTABILIDAD DEL FONDO

	T.A.E.
4º TRIMESTRE 2008	0,24%
AÑO 2008	-0,40%
AÑO 2007	2,32%
3 AÑOS	2,19%
5 AÑOS	2,62%

arquiplan p.p.

P.T.A. DE ALICANTE P.P. | P.P. DEL CO.A.C. | P.P. DEL COACM
PLANES DE PENSIONES INTEGRADOS EN **ARQUIDOS FP**

FACTOR DE RIESGO EQUILIBRADO

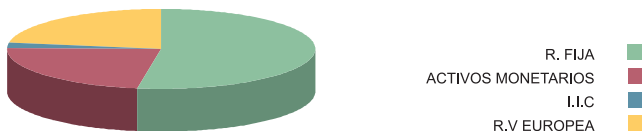
INFORME DE GESTIÓN

Arquidos FP es un fondo mixto con vocación de renta fija. La inversión en bolsa es aproximadamente hasta el 30%, siendo su referencia el Eurostoxx-50 y el Índice General de la Bolsa de Madrid. El otro 60% del patrimonio se destina: un 60% en renta fija europea con una duración media de 5 años y el 10% restante a la inversión en activos monetarios en euros.

CARACTERÍSTICAS DEL FONDO

FECHA DE CONSTITUCIÓN	21/09/89
PATRIMONIO (MILES EUROS) A 31/12/08	43.748,39
NÚMERO DE PARTICIPES A 31/12/08	2.127
UNIDAD DE CUENTA EN EUROS (31/12/08)	17,877184
ENTIDAD DEPOSITARIA	ARQUIA CAJA DE ARQUITECTOS
COMISIONES:	
GESTIÓN/PATRIMONIO	0,75%
DEPÓSITO/ PATRIMONIO	0,40%
APORTACIÓN	0%
TRASLADO	0%

ESTRUCTURA DE LA CARTERA



RENTABILIDAD DEL FONDO / T.A.E.

4º TRIMESTRE 2008	-0,50%
AÑO 2008	-5,79%
AÑO 2007	4,02%
3 AÑOS	5,18%
5 AÑOS	5,15%
10 AÑOS	2,71%
15 AÑOS	5,50%

arquiplan crecimiento p.p.

PLAN DE PENSIONES INTEGRADO EN ARQUIDOS CRECIMIENTO FP

FACTOR DE RIESGO DINÁMICO

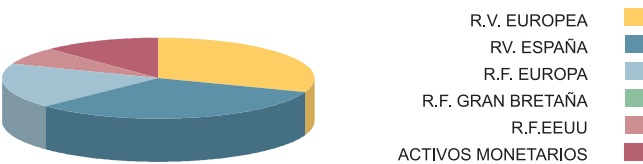
INFORME DE GESTIÓN

Arquidos Crecimiento FP es un fondo mixto con vocación de renta variable. La inversión en bolsa es hasta el 75% de la cartera, repartiéndose de la siguiente manera: el 30% en zona euro (Eurostoxx-50) y el restante 45% en acciones del Índice General de la Bolsa de Madrid. Se invertirá hasta un 20% en renta fija cotizada en mercados de países miembros de la UE, con una duración media entre 5 y 10 años. El resto del patrimonio serán activos monetarios, principalmente del Tesoro Público Español con vencimiento inferior a 12 meses.

CARACTERÍSTICAS DEL FONDO

FECHA DE CONSTITUCIÓN	27/07/00
PATRIMONIO (MILES EUROS) A 31/12/08	2.553,79
NÚMERO DE PARTICIPES A 31/12/08	295
UNIDAD DE CUENTA EN EUROS (31/12/08)	4,690614
ENTIDAD DEPOSITARIA	ARQUIA CAJA DE ARQUITECTOS
COMISIONES:	
GESTIÓN/PATRIMONIO	0,75%
DEPÓSITO/ PATRIMONIO	0,40%
APORTACIÓN	0%
TRASLADO	0%

ESTRUCTURA DE LA CARTERA



RENTABILIDAD DEL FONDO

	T.A.E.
4º TRIMESTRE 2008	-6,26%
AÑO 2008	-18,96%
AÑO 2007	5,30%
3 AÑOS	9,77%
5 AÑOS	7,73%

arquiplan bolsa p.p.

PLAN DE PENSIONES INTEGRADO EN ARQUIDOS BOLSA FP

FACTOR DE RIESGO AGRESIVO

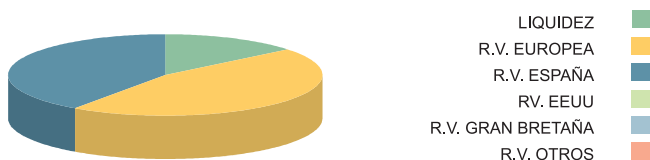
INFORME DE GESTIÓN

Arquidos Bolsa FP es un fondo de renta variable. La inversión en bolsa compone el 100% de la cartera, principalmente en acciones del Eurostoxx-50 y del Índice General de la Bolsa de Madrid.

CARACTERÍSTICAS DEL FONDO

FECHA DE CONSTITUCIÓN	27/07/00
PATRIMONIO (MILES EUROS) A 31/12/08	2.137,63
NÚMERO DE PARTÍCIPES A 31/12/08	231
UNIDAD DE CUENTA EN EUROS (31/12/08)	3,881607
ENTIDAD DEPOSITARIA	ARQUIA CAJA DE ARQUITECTOS
COMISIONES:	
GESTIÓN/PATRIMONIO	0,75%
DEPÓSITO/ PATRIMONIO	0,40%
APORTACIÓN	0%
TRASLADO	0%

ESTRUCTURA DE LA CARTERA



RENTABILIDAD DEL FONDO

	T.A.E.
4º TRIMESTRE 2008	-14,77%
AÑO 2008	-32,24%
AÑO 2007	6,14%
3 AÑOS	12,20%
5 AÑOS	10,86%

fiscalidad*

Las aportaciones realizadas a sistemas de previsión social podrán reducirse en la base imponible del I.R.P.F. hasta la menor de las cantidades siguientes:

- a) El 30 % de la suma de los rendimientos netos del trabajo y de actividades económicas percibidos individualmente en el ejercicio. Este porcentaje será del 50% para contribuyentes mayores de 50 años.
- b) 10.000 € anuales. No obstante, en el caso de contribuyentes mayores de 50 años la cuantía anterior será de 12.500 €.

Asimismo, los contribuyentes cuyo cónyuge no obtenga rendimientos netos del trabajo ni de actividades económicas, o los obtenga en cuantía inferior a 8.000 € anuales, podrán reducir en la base imponible las aportaciones realizadas a los sistemas de previsión social de los que sea partícipe, mutualista o titular dicho cónyuge, con el límite máximo de 2.000 € anuales.

(*) A excepción de los territorios forales de Bizkaia, Gipuzkoa, Álava y Navarra.



arquia

www.arquiapensiones.es