



## CARACTERÍSTICAS DEL FONDO

Fecha de Constitución:	14/06/2012
Cuenta Posición en miles Euros [a 31/12/15]:	6.835,77 €
Número de Partícipes [a 31/12/15]:	380
Valor de la Unidad de Cuenta [a 31/12/15]:	128,8992 €
Entidad Gestora:	ARQUIPENSIONES E.G.F.P., S.A.
Entidad Depositaria:	ARQUIA CAJA DE ARQUITECTOS
Enlace web Gestora:	www.arquiapensiones.es

## COMISIONES

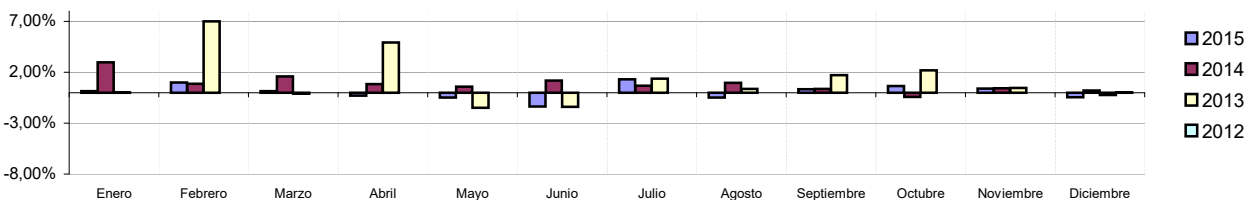
Comisión de Gestión (sobre Patrimonio):	1,00%
Comisión de Depósito (sobre Patrimonio):	0,25%

## ESTADÍSTICAS

Rentabilidad	Riesgo
diciembre 2015:	-0,46%
Acumulada Año 2015:	0,79%
12 Últ. Meses:	0,79%
Total desde Inicio:	28,90%
Rent. Anualizada:	8,61%
Rent. Mensual Media:	0,70%
Mayor Subida Mensual:	7,01%
Mayor Caída Mensual:	-1,49%
% Meses en Positivo:	72,97%
Volatilidad [12m]:	2,34%
Beta [12m]:	-
Correlación [12m]:	-0,097
Duración RF:	3,22
Rating Medio:	BBB+
VaR 1d [99%]:	0,36%
VaR 10d [99%]:	1,14%

## RENDIMIENTOS MENSUALES

Año	Ene.	Feb.	Mar.	Abr.	May.	Jun.	Jul.	Ago.	Sep.	Oct.	Nov.	Dic.	Año
2015	0,16%	0,98%	0,13%	-0,31%	-0,48%	-1,38%	1,31%	-0,48%	0,32%	0,63%	0,39%	-0,46%	0,79%
2014	2,97%	0,87%	1,60%	0,83%	0,58%	1,17%	0,68%	0,95%	0,37%	-0,42%	0,42%	0,22%	10,69%
2013	0,01%	7,01%	-0,10%	4,93%	-1,49%	-1,40%	1,37%	0,37%	1,73%	2,19%	0,47%	-0,24%	15,51%
2012	-	-	-	-	-	-	-	-	-	-	-	0,02%	0,02%



## PRINCIPALES VALORES (% SOBRE PATRIMONIO)

GG ICO 4.375% 20.05.2019	65,44%
SB ESGV 4.6% 30.07.2019	28,87%
SB ESGV 0 30.07.2019	2,99%
Liquidez	2,72%

## ESTRUCTURA DE LA CARTERA (POR PAÍSES)

España	100,00%
--------	---------

## DISTRIBUCIÓN DEL FONDO POR VTO ACTIVOS

HASTA 3 MESES	2,71%
DE 3 A 6 MESES	0,00%
DE 6 A 12 MESES	0,00%
DE 1 A 2 AÑOS	0,00%
DE 2 A 3 AÑOS	0,00%
DE 3 A 5 AÑOS	97,29%
DESDE 5 AÑOS	0,00%

## NIVEL DE RIESGO

bajo	medio	alto
------	-------	------

## OBJETIVO

El Fondo garantiza que en la fecha de vencimiento de la garantía el valor liquidativo del fondo sea como mínimo igual que el del día de inicio del período de la garantía incrementado en un porcentaje fijo.

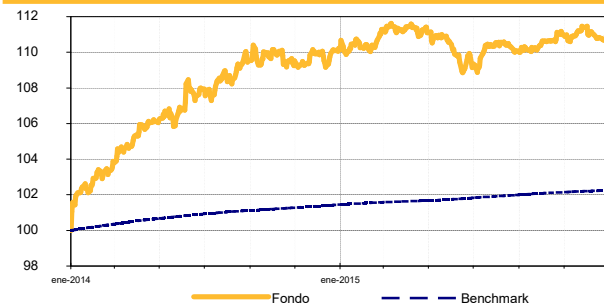
## POLÍTICA DE INVERSIÓN

En concreto el Fondo invertirá la totalidad de su cartera en activos de renta fija denominados en euros, con vencimiento próximo al vencimiento de la garantía. Se invertirá principalmente en valores de renta fija emitidos por Empresas públicas, Organismos oficiales, Estados y Comunidades Autónomas. También se podrá invertir en activos de renta fija privada de la zona euro. La inversión se realizará en emisiones que tengan una calificación crediticia mínima de BBB-, según Standard & Poor's. Dentro de cada sector el Fondo invertirá principalmente en valores de alta liquidez, y comprobada solvencia. En general, la duración media de la cartera del Fondo se situará en función del vencimiento de la garantía. Todos los activos estarán denominados en euros.

## HORIZONTE DE INVERSIÓN

Por su carácter de riesgo bajo este Plan de Pensiones es adecuado para personas con un perfil inversor conservador un horizonte hasta la jubilación cercano al vencimiento de la garantía del fondo.

## EVOLUCIÓN DEL FONDO



## BACK-TESTING [REND.1 DÍA vs VaR 99% 1 DÍA]

