

## CARACTERÍSTICAS DEL FONDO

Fecha de Constitución:	01/11/2016
Cuenta Posición en miles Euros [a 31/08/17]:	5.860, 12 €
Número de Partícipes [a 31/08/17]:	371
Valor de la Unidad de Cuenta [a 31/08/17]:	101,7050 €
Entidad Gestora:	ARQUIPENSIONES E.G.F.P., S.A.
Entidad Depositaria:	ARQUIA CAJA DE ARQUITECTOS
Enlace web Gestora:	<a href="http://www.arquipensiones.es">www.arquipensiones.es</a>

## COMISIONES

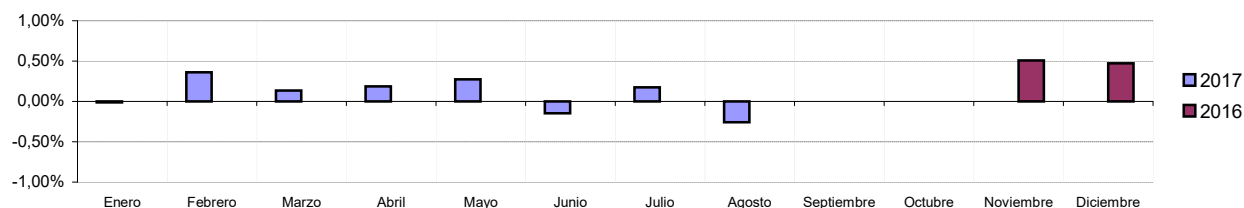
Comisión de Gestión (sobre Patrimonio):	1,00%
Comisión de Depósito (sobre Patrimonio):	0,25%

## ESTADÍSTICAS

Rentabilidad		Riesgo	
agosto 2017:	-0,26%	Volatilidad [12m]:	1,25%
Acumulada Año 2017:	0,71%	Beta [12m]:	0,500
12 Últ. Meses:	0,72%	Correlación [12m]:	0,768
Total desde Inicio:	1,71%	VaR 1d [99%]:	0,24%
Rent. Anualizada:	2,06%	VaR 10d [99%]:	0,76%
Rent. Mensual Media:	0,17%		
Mayor Subida Mensual:	0,51%		
Mayor Caída Mensual:	-0,26%		
% Meses en Positivo:	70,00%		

## RENDIMIENTOS MENSUALES

Año	Ene.	Feb.	Mar.	Abr.	May.	Jun.	Jul.	Ago.	Sep.	Oct.	Nov.	Dic.	Año
2017	-0,01%	0,36%	0,14%	0,19%	0,27%	-0,15%	0,17%	-0,26%	-	-	-	-	0,71%
2016	-	-	-	-	-	-	-	-	-	-	0,51%	0,47%	0,98%



### PRINCIPALES VALORES (% SOBRE PATRIMONIO)

Echiquier Patrimoine	9,00%
R Alizés C EUR	8,99%
M&G Prudent Allocation Euro C Acc	8,97%
Carmignac Securite A EUR acc	8,18%
Sextant Grand Large A	7,99%
Liquidez	5,97%
AXA IM FIIS EU Short Dur HY B-C EUR	5,45%
Candriam Bds Credit Opps I-A1 Acc EUR	5,21%
Evli Short Corporate Bond B	5,12%
DWS Concept Kaldemorgen FC	4,93%

## ESTRUCTURA DE LA CARTERA (POR PAÍSES)

Zona Euro (Ex-España)	85,06%
Reino Unido	8,97%
España	5,97%

## DISTRIBUCIÓN DEL FONDO POR ACTIVOS

I.I.C.	93,4%
LIQUIDEZ	6,6%

## NIVEL DE RIESGO



## OBJETIVO

El objetivo del fondo es proporcionar al partícipe, con un horizonte de inversión de medio/largo plazo una rentabilidad adecuada al riesgo asumido, invirtiendo con los máximos criterios de seguridad y rentabilidad, mediante la inversión diversificada

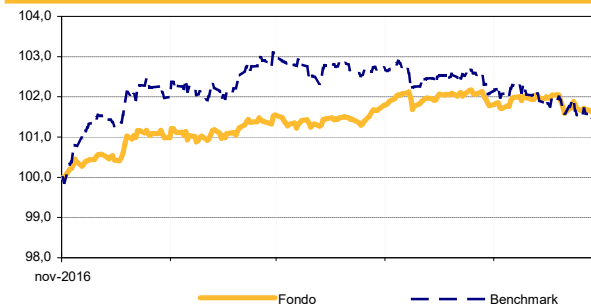
## POLÍTICA DE INVERSIÓN

La vocación inversora del fondo se define como un fondo de Renta Fija Mixta, con una exposición máxima a Renta Variable del 30%.

## HORIZONTE DE INVERSIÓN

Entre 5 y 8 años hasta la jubilación

## EVOLUCIÓN DEL FONDO



### BACK-TESTING [REND.1 DÌA vs VaR 99% 1 DÌA]

