

arquipensiones sgfp

Informe 1^{er} Trimestre 2007



comentario de mercado

En este primer trimestre del año, a diferencia de los anteriores, la ausencia de tensiones geopolíticas fue la característica más destacada. No obstante, el precio del petróleo fue aumentando paulatinamente desde los 60 hasta los 68 dólares por barril alcanzados a finales de marzo. Las tasas anuales de inflación de las principales economías mundiales se mantuvieron prácticamente inalterables desde finales de año y los niveles de crecimiento económicos mantenían su tendencia destacando China con un crecimiento por encima del 10%.

Ante esta situación de tranquilidad, el Banco Central Europeo con la intención de mantener la inflación controlada subió sus tipos oficiales en el mes de marzo hasta el 3,75%. Comparando éstos con los niveles norteamericanos, parece que el banco europeo tiene margen para seguir subiéndolos y el consenso del mercado apuesta por nuevas subidas. Por su parte, la Reserva Federal norteamericana no alteró sus tipos aunque sigue pendiente de sus datos macroeconómicos para tomar alguna decisión al respecto. En el caso de que esto sucediera, los diferentes agentes financieros apuestan más por una bajada que una subida de sus tipos directores, actualmente en el 5,25%.

Los mercados monetarios y de deuda pública reflejaron esta diferente situación de las políticas de los bancos centrales, así el Euribor a 1 año pasó del 4,03% en diciembre al 4,18% en marzo, y el Euribor a 3 meses pasó del 3,73% al 3,92%. En el caso de la deuda a largo plazo, los bonos españoles a 10 años aumentaron ligeramente su rentabilidad en 11 puntos básicos durante el trimestre, hasta el 4,11%, mientras que el bono norteamericano disminuyó en 6 puntos básicos, hasta el 4,64%.

Las continuas noticias sobre movimientos corporativos, junto con los buenos resultados empresariales, empujaron suavemente al alza las cotizaciones de las acciones en los mercados bursátiles. Cabe destacar el comportamiento de la bolsa alemana que, según parece, vuelve a protagonizar el papel de principal economía en la zona euro con excelentes resultados empresariales y muy buenas expectativas de crecimiento. A nivel mundial, sólo destacar un pequeño retroceso en la segunda quincena del mes de marzo debido a la publicación de un buen dato del PIB de China. Esta noticia creó temores de intervención del Banco Central Chino con posibles subidas de tipos de interés y/o probables revalorizaciones de su moneda, lo que llevó a los inversores a tomar posiciones

conservadoras ante la evolución de la situación hacia éste nuevo escenario previsto. Las diferentes bolsas cerraron el trimestre con los siguientes resultados:

EURO					NASDAQ	DOW	NIKKEI
STOXX50	IBEX35	CAC40	DAX30	FTSE100	100	JONES30	225
1,48%	3,50%	1,67%	4,85%	1,40%	0,88%	-0,87%	0,36%

En el mercado de divisas, el euro siguió con su senda alcista frente al dólar norteamericano. Aunque durante el mes de enero el dólar recuperó hasta los 1,2892, éste perdió terreno hasta cerrar el trimestre en 1,3354 dólares / euro. En cambio frente al yen japonés y la libra esterlina apenas sufrió cambios.

En la valoración de la renta fija se ha tomado como referencia los precios de mercado de cada una de las emisiones existentes, atendiendo al mercado más representativo por volúmenes de negociación. En el caso de valores no cotizados, se toma como referencia el precio que iguala el rendimiento interno de la inversión al tipo de interés de mercado.

La remuneración de la cuenta de tesorería ha sido del 2% hasta el 13 de marzo y un 2,25% de ahí hasta el final de trimestre.

fiscalidad

Las aportaciones realizadas a sistemas de previsión social podrán reducirse en la base imponible del I.R.P.F. hasta la menor de las cantidades siguientes:

a) El 30 % de la suma de los rendimientos netos del trabajo y de actividades económicas percibidos individualmente en el ejercicio. Este porcentaje será del 50% para contribuyentes mayores de 50 años.

b) 10.000 € anuales. No obstante, en el caso de contribuyentes mayores de 50 años la cuantía anterior será de 12.500€.

Asimismo, los contribuyentes cuyo cónyuge no obtenga rendimientos netos del trabajo ni de actividades económicas, o los obtenga en cuantía inferior a 8.000 € anuales, podrán reducir en la base imponible las aportaciones realizadas a los sistemas de previsión social de los que sea participe, mutualista o titular dicho cónyuge, con el límite máximo de 2.000 € anuales.

arquiplan monetario p.p.

PLAN DE PENSIONES INTEGRADO EN ARQUIDOS MONETARIO FP

FACTOR DE RIESGO CONSERVADOR

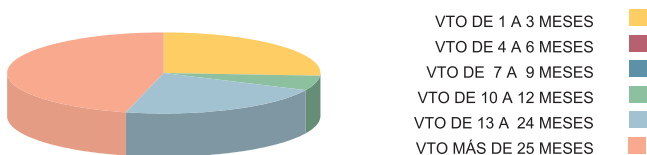
INFORME DE GESTIÓN

Arquidos Monetario FP es un fondo de renta fija. La cartera se compone por activos del mercado monetario denominados en euros con una duración inferior a 18 meses.

CARACTERÍSTICAS DEL FONDO

FECHA DE CONSTITUCIÓN	22/11/01
PATRIMONIO (MILES EUROS) A 31/03/07	9.600,62
NÚMERO DE PARTÍCIPES A 31/03/07	638
UNIDAD DE CUENTA EN EUROS (31/03/07)	6,739562
ENTIDAD DEPOSITARIA	ARQUIA CAJA DE ARQUITECTOS
COMISIONES:	
GESTIÓN/PATRIMONIO	0,60%
DEPÓSITO/ PATRIMONIO	0,20%
APORTACIÓN	0%
TRASLADO	0%

ESTRUCTURA DE LA CARTERA



RENTABILIDAD DEL FONDO

	T.A.E.
PRIMER TRIMESTRE AÑO 2007	3,02%
AÑO 2006	2,18%
AÑO 2005	1,49%

arquiplan inversión p.p.

PLAN DE PENSIONES INTEGRADO EN **ARQUIDOS INVERSIÓN FP**

FACTOR DE RIESGO MODERADO

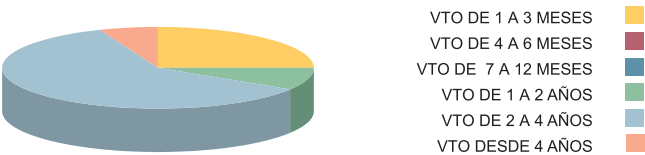
INFORME DE GESTIÓN

Arquidos Inversión FP es un fondo de renta fija. La inversión es hasta un 80% de la cartera se invertirá en renta fija europea con una duración media entre 2 y 8 años y el 20% restante a la inversión en activos monetarios en euros, principalmente activos del Tesoro Público Español.

CARACTERÍSTICAS DEL FONDO

FECHA DE CONSTITUCIÓN	27/07/00
PATRIMONIO (MILES EUROS) A 31/03/07	1.797,16
NÚMERO DE PARTICÍPES A 31/03/07	208
UNIDAD DE CUENTA EN EUROS (31/03/07)	5,338289
ENTIDAD DEPOSITARIA	ARQUIA CAJA DE ARQUITECTOS
COMISIONES:	
GESTIÓN/PATRIMONIO	0,75%
DEPÓSITO/ PATRIMONIO	0,40%
APORTACIÓN	0%
TRASLADO	0%

ESTRUCTURA DE LA CARTERA



RENTABILIDAD DEL FONDO	T.A.E.
PRIMER TRIMESTRE AÑO 2007	3,00%
AÑO 2006	1,79%
AÑO 2005	2,47%

arquiplan p.p.

P.T.A. DE ALICANTE P.P. | P.P. DEL CO.A.C. | P.P. DEL COACM
PLANES DE PENSIONES INTEGRADOS EN **ARQUIDOS FP**

FACTOR DE RIESGO EQUILIBRADO

INFORME DE GESTIÓN

Arquidos FP es un fondo mixto con vocación de renta fija. La inversión en bolsa es aproximadamente hasta el 30%, siendo su referencia el Eurostoxx-50 y el Índice General de la Bolsa de Madrid. El otro 60% del patrimonio se destina: un 60% en renta fija europea con una duración media de 5 años y el 10% restante a la inversión en activos monetarios en euros.

CARACTERÍSTICAS DEL FONDO

FECHA DE CONSTITUCIÓN	21/09/89
PATRIMONIO (MILES EUROS) A 31/03/07	49.444,86
NÚMERO DE PARTÍCIPE A 31/03/07	2.214
UNIDAD DE CUENTA EN EUROS (31/03/07)	18,476779
ENTIDAD DEPOSITARIA	ARQUIA CAJA DE ARQUITECTOS
COMISIONES:	
GESTIÓN/PATRIMONIO	0,75%
DEPÓSITO/ PATRIMONIO	0,40%
APORTACIÓN	0%
TRASLADO	0%

ESTRUCTURA DE LA CARTERA



R. FIJA	■
ACTIVOS MONETARIOS	■
I.I.C	■
R.V EUROPEA	■

RENTABILIDAD DEL FONDO

	T.A.E.
PRIMER TRIMESTRE AÑO 2007	5,31%
AÑO 2006	7,12%
AÑO 2005	4,43%

arquiplan crecimiento p.p.

PLAN DE PENSIONES INTEGRADO EN ARQUIDOS CRECIMIENTO FP

FACTOR DE RIESGO DINÁMICO

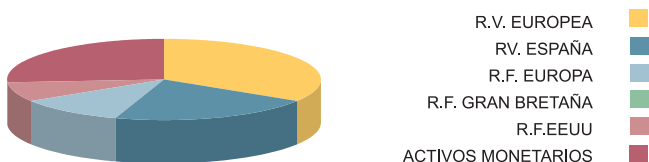
INFORME DE GESTIÓN

Arquidos Crecimiento FP es un fondo mixto con vocación de renta variable. La inversión en bolsa es hasta el 75% de la cartera, repartiéndose de la siguiente manera: el 30% en zona euro (Eurostoxx-50) y el restante 45% en acciones del Índice General de la Bolsa de Madrid. Se invertirá hasta un 20% en renta fija cotizada en mercados de países miembros de la UE, con una duración media entre 5 y 10 años. El resto del patrimonio serán activos monetarios, principalmente del Tesoro Público Español con vencimiento inferior a 12 meses.

CARACTERÍSTICAS DEL FONDO

FECHA DE CONSTITUCIÓN	27/07/00
PATRIMONIO (MILES EUROS) A 31/03/07	3.557,24
NÚMERO DE PARTICIPES A 31/03/07	308
UNIDAD DE CUENTA EN EUROS (31/03/07)	5,579005
ENTIDAD DEPOSITARIA	ARQUIA CAJA DE ARQUITECTOS
COMISIONES:	
GESTIÓN/PATRIMONIO	0,75%
DEPÓSITO/ PATRIMONIO	0,40%
APORTACIÓN	0%
TRASLADO	0%

ESTRUCTURA DE LA CARTERA



RENTABILIDAD DEL FONDO

	T.A.E.
PRIMER TRIMESTRE AÑO 2007	6,23%
AÑO 2006	14,49%
AÑO 2005	9,75%

arquiplan bolsa p.p.

PLAN DE PENSIONES INTEGRADO EN ARQUIDOS BOLSA FP

FACTOR DE RIESGO AGRESIVO

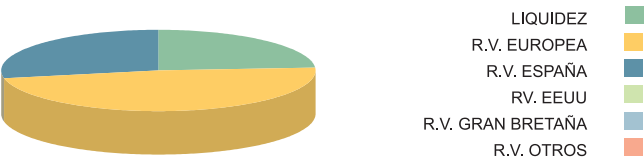
INFORME DE GESTIÓN

Arquidos Bolsa FP es un fondo de renta variable. La inversión en bolsa compone el 100% de la cartera, principalmente en acciones del Eurostoxx-50 y del Índice General de la Bolsa de Madrid.

CARACTERÍSTICAS DEL FONDO

FECHA DE CONSTITUCIÓN	27/07/00
PATRIMONIO (MILES EUROS) A 31/03/07	3.246,53
NÚMERO DE PARTICIPES A 31/03/07	242
UNIDAD DE CUENTA EN EUROS (31/03/07)	5,508405
ENTIDAD DEPOSITARIA	ARQUIA CAJA DE ARQUITECTOS
COMISIONES:	
GESTIÓN/PATRIMONIO	0,75%
DEPÓSITO/ PATRIMONIO	0,40%
APORTACIÓN	0%
TRASLADO	0%

ESTRUCTURA DE LA CARTERA



RENTABILIDAD DEL FONDO	T.A.E.
PRIMER TRIMESTRE AÑO 2007	8,65%
AÑO 2006	18,55%
AÑO 2005	12,28%



arquia

www.arquia.es