

# **arquipensiones egfp**

Informe 3<sup>er</sup> Trimestre 2010



## comentario de mercado

Durante este tercer trimestre del año, el soporte unánime de la Unión Europea a Grecia, que el semestre pasado atravesó una muy difícil situación económica, calmó el nerviosismo de los inversores acudiendo y comprando de nuevo las emisiones de deuda helena. Esta acción devolvió la confianza también en todos aquellos países que se vieron afectados por rumores parecidos a los de Grecia, entre los que estaban España, Portugal, Irlanda e Italia. Gracias a eso, las primas de riesgo de las deudas públicas de esos países bajaron sustancialmente y pudieron abaratar el coste de su financiación y eliminar las dudas sobre el efecto que su posible quiebra podría provocar a la UE. Esta reducción de la rentabilidad provocó que, por ejemplo, el bono español a diez años cayera hasta el 4,12% desde el 4,56% del trimestre anterior. El resto de los bonos de los diferentes países siguieron la misma tendencia.

Interesante ha sido el encarecimiento de la onza de oro, inversiones que suelen ser el refugio en tiempo de inestabilidad o altas tasas de inflación. El precio de la onza se situó por encima de los 1300 dólares, máximo histórico.

El Banco Central Europeo y la Reserva Federal Norteamericana siguen muy pendientes de la evolución de sus respectivas economías. Así, aunque no han movido sus tipos oficiales de referencia, sí que han estado muy activos inyectando y drenando liquidez cuando era necesario. A pesar de todo ello el mercado secundario apunta una ligera tendencia al alza. El euribor a 12 meses cerró el mes de septiembre en 1,43%, 12 puntos básicos más que el trimestre anterior.

Las bolsas europeas mostraron esa recuperación de la confianza recuperando parte de las pérdidas anuales, dejando la rentabilidad desde principios de año en:

EURO					NASDAQ	DOW	NIKKEI
STOXX50	IBEX35	CAC40	DAX30	FTSE100	100	JONES30	225
-7,32%	-11,94%	-5,62%	4,56%	2,51%	7,40%	3,45%	-11,16%

En la valoración de la renta fija se ha tomado como referencia los precios de mercado de cada una de las emisiones existentes, atendiendo al mercado más representativo por volúmenes de negociación. En el caso de valores no cotizados, se toma como referencia el precio que iguala el rendimiento interno de la inversión al tipo de interés de mercado.

La remuneración de la cuenta de tesorería ha sido: el 0,5% durante todo el semestre.

## fiscalidad\*

Las aportaciones realizadas a sistemas de previsión social podrán reducirse en la base imponible del I.R.P.F. hasta la menor de las cantidades siguientes:

a) El 30% de la suma de los rendimientos netos del trabajo y de actividades económicas percibidos individualmente en el ejercicio. Este porcentaje será del 50% para contribuyentes mayores de 50 años.

b) 10.000 € anuales. No obstante, en el caso de contribuyentes mayores de 50 años la cuantía anterior será de 12.500 €.

Asimismo, los contribuyentes cuyo cónyuge no obtenga rendimientos netos del trabajo ni de actividades económicas, o los obtenga en cuantía inferior a 8.000 € anuales, podrán reducir en la base imponible las aportaciones realizadas a los sistemas de previsión social de los que sea partícipe, mutualista o titular dicho cónyuge, con el límite máximo de 2.000 € anuales.

(\*) A excepción de los territorios forales de Bizkaia, Gipuzkoa, Álava y Navarra.

## información de interés

Los fondos Arquidos Fp, Arquidos Crecimiento Fp y Arquidos Bolsa FP, han modificado su política de inversión de acuerdo con lo expuesto en la carta remitida de fecha 18 de febrero de 2010 a los partícipes de dichos fondos.

Arquipensiones EGFP SA pertenece íntegramente al Grupo Financiero CAJA DE ARQUITECTOS S.COOP.DE CREDITO. CIF: F08809808. Arcs 1. 08002-Barcelona.

# arquiplan monetario p.p.

PLAN DE PENSIONES INTEGRADO EN ARQUIDOS MONETARIO FP

## FACTOR DE RIESGO CONSERVADOR

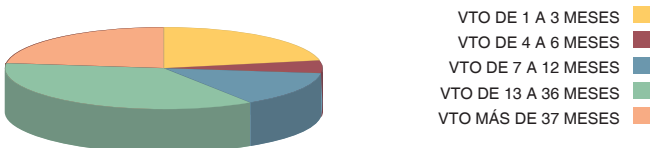
### INFORME DE GESTIÓN

Arquidos Monetario FP es un fondo de renta fija. La cartera se compone por activos del mercado monetario denominados en euros con una duración inferior a 18 meses.

### CARACTERÍSTICAS DEL FONDO

FECHA DE CONSTITUCIÓN	22/11/01
PATRIMONIO (MILES EUROS) A 30/09/10	31.059,99
NÚMERO DE PARTICIPES A 30/09/10	1.327
UNIDAD DE CUENTA EN EUROS (30/09/10)	7,271986
ENTIDAD DEPOSITARIA	<b>ARQUIA CAJA DE ARQUITECTOS</b>
AUDITORES	<b>AUDITOR PRICEWATERHOUSE AUDITORES SL</b>
COMISIONES:	
GESTIÓN/PATRIMONIO	0,60%
DEPÓSITO/ PATRIMONIO	0,20%
APORTACIÓN	0%
TRASLADO	0%

### ESTRUCTURA DE LA CARTERA



### RENTABILIDAD DEL FONDO

	<b>T.A.E.</b>
31/12/2009 - 30/09/2010	0,90%
AÑO 2009	3,61%
AÑO 2008	1,25%
3 AÑOS	2,51%
5 AÑOS	2,24%

# arquiplan inversión p.p.

PLAN DE PENSIONES INTEGRADO EN ARQUIDOS INVERSIÓN FP

## FACTOR DE RIESGO MODERADO

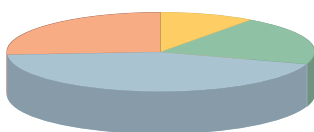
### INFORME DE GESTIÓN

Arquidos Inversión FP es un fondo de renta fija. La inversión es hasta un 80% de la cartera se invertirá en renta fija europea con una duración media entre 2 y 8 años y el 20% restante a la inversión en activos monetarios en euros, principalmente activos del Tesoro Público Español.

### CARACTERÍSTICAS DEL FONDO

FECHA DE CONSTITUCIÓN	27/07/00
PATRIMONIO (MILES EUROS) A 30/09/10	1.740,91
NÚMERO DE PARTICIPES A 30/09/10	190
UNIDAD DE CUENTA EN EUROS (30/09/10)	5,793919
ENTIDAD DEPOSITARIA	<b>ARQUIA CAJA DE ARQUITECTOS</b>
AUDITORES	<b>AUDITOR PRICEWATERHOUSE AUDITORES SL</b>
COMISIONES:	
GESTIÓN/PATRIMONIO	0,75%
DEPÓSITO/ PATRIMONIO	0,40%
APORTACIÓN	0%
TRASLADO	0%

### ESTRUCTURA DE LA CARTERA



VTO DE 1 A 3 MESES	
VTO DE 4 A 6 MESES	
VTO DE 7 A 12 MESES	
VTO DE 1 A 3 AÑOS	
VTO DE 3 A 5 AÑOS	
VTO DESDE 5 AÑOS	

### RENTABILIDAD DEL FONDO

	<b>T.A.E.</b>
31/12/2009 - 30/09/2010	1,82%
AÑO 2009	5,37%
AÑO 2008	-0,40%
3 AÑOS	2,40%
5 AÑOS	2,29%

# arquiplan p.p.

P.T.A. DE ALICANTE P.P. | P.P. DEL CO.A.C. | P.P. DEL COACM  
PLANES DE PENSIONES INTEGRADOS EN ARQUIDOS FP  
**FACTOR DE RIESGO EQUILIBRADO**

## INFORME DE GESTIÓN

Arquidos FP es un fondo mixto con vocación de renta fija. La inversión en bolsa es aproximadamente hasta el 30%, siendo sus referencias, Eurostoxx-50 hasta un 20%\*, Ibex-35 hasta un 10%\* y en mercados emergentes y USA como máximo un 5%\*. El otro 70% del patrimonio se destina a renta fija en euros con una duración media entre 2 y 5 años hasta un 60% y el resto a activos monetarios en euros.

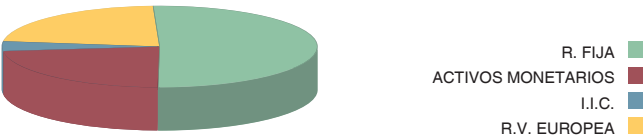
Este fondo estará invertido en euros con un máximo del 5% en divisa extranjera.

\* La suma de todas nunca superará el total del 30% de inversión en bolsa

## CARACTERÍSTICAS DEL FONDO

FECHA DE CONSTITUCIÓN	21/09/89
PATRIMONIO (MILES EUROS) A 30/09/10	43.405,82
NÚMERO DE PARTICIPES A 30/09/10	2.069
UNIDAD DE CUENTA EN EUROS (30/09/10)	19,385088
ENTIDAD DEPOSITARIA	<b>ARQUIA CAJA DE ARQUITECTOS</b>
AUDITORES	<b>AUDITOR PRICEWATERHOUSE AUDITORES SL</b>
COMISIONES:	
GESTIÓN/PATRIMONIO	0,75%
DEPÓSITO/ PATRIMONIO	0,40%
APORTACIÓN	0%
TRASLADO	0%

## ESTRUCTURA DE LA CARTERA



## RENTABILIDAD DEL FONDO / T.A.E.

31/12/2009 - 30/09/2010	-0,16%
AÑO 2009	8,61%
AÑO 2008	-5,79%
3 AÑOS	2,10%
5 AÑOS	3,55%
10 AÑOS	1,95%
15 AÑOS	4,41%

# arquiplan crecimiento p.p.

PLAN DE PENSIONES INTEGRADO EN ARQUIDOS CRECIMIENTO FP

## FACTOR DE RIESGO DINÁMICO

### INFORME DE GESTIÓN

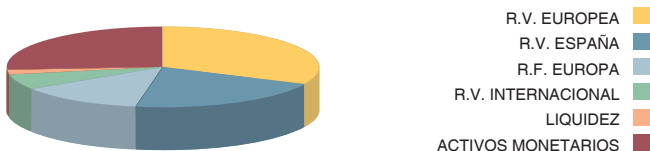
Arquidos Crecimiento FP es un fondo mixto con vocación de renta variable. La inversión en bolsa es hasta el 75% de la cartera, repartiéndose de la siguiente manera: hasta el 65%\* en acciones del Eurostoxx-50, hasta el 25%\* en acciones del IBEX-35 y el restante en mercados emergentes y USA, con un máximo del 10%\*. Se invertirá hasta un 20% en Renta Fija de mercados de países miembros de la UE, con una duración media entre 5 y 10 años. El resto del patrimonio serán activos monetarios en euros. Su exposición en divisa extranjera será máximo un 10%.

\* La suma de todas nunca superará el total del 75% de inversión en bolsa

### CARACTERÍSTICAS DEL FONDO

FECHA DE CONSTITUCIÓN	27/07/00
PATRIMONIO (MILES EUROS) A 30/09/10	2.973,13
NÚMERO DE PARTÍCIPES A 30/09/10	284
UNIDAD DE CUENTA EN EUROS (30/09/10)	5,312038
ENTIDAD DEPOSITARIA	<b>ARQUIA CAJA DE ARQUITECTOS</b>
AUDITORES	<b>AUDITOR PRICEWATERHOUSE AUDITORES SL</b>
COMISIONES:	
GESTIÓN/PATRIMONIO	0,75%
DEPÓSITO/ PATRIMONIO	0,40%
APORTACIÓN	0%
TRASLADO	0%

### ESTRUCTURA DE LA CARTERA



### RENTABILIDAD DEL FONDO

	<b>T.A.E.</b>
31/12/2009 - 30/09/2010	-2,90%
AÑO 2009	16,63%
AÑO 2008	-18,96%
3 AÑOS	-0,16%
5 AÑOS	4,57%

# arquiplan bolsa p.p.

PLAN DE PENSIONES INTEGRADO EN ARQUIDOS BOLSA FP

## FACTOR DE RIESGO AGRESIVO

### INFORME DE GESTIÓN

Arquidos Bolsa FP es un fondo de renta variable. La inversión en bolsa compone el 95% de la cartera, con un mínimo del 75%. Las inversiones se distribuirán en: Eurostoxx50 entre el 40% y el 50%\*, IBEX-35 entre el 15% y el 30%\* y acciones de países emergentes y USA entre el 10% y el 25%\*. El resto en activos monetarios en euros.

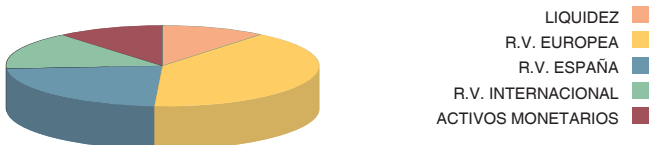
Este fondo estará invertido en euros con un máximo del 25% en divisa extranjera.

\* La suma de todas nunca superará el total del 95% de inversión en bolsa

### CARACTERÍSTICAS DEL FONDO

FECHA DE CONSTITUCIÓN	27/07/00
PATRIMONIO (MILES EUROS) A 30/09/10	2.280,78
NÚMERO DE PARTICIPES A 30/09/10	232
UNIDAD DE CUENTA EN EUROS (30/09/10)	4,465573
ENTIDAD DEPOSITARIA	ARQUIA CAJA DE ARQUITECTOS
AUDITORES	AUDITOR PRICEWATERHOUSE AUDITORES SL
COMISIONES:	
GESTIÓN/PATRIMONIO	0,75%
DEPÓSITO/ PATRIMONIO	0,40%
APORTACIÓN	0%
TRASLADO	0%

### ESTRUCTURA DE LA CARTERA



### RENTABILIDAD DEL FONDO

	T.A.E.
31/12/2009 - 30/09/2010	-2,20%
AÑO 2009	17,63%
AÑO 2008	-32,24%
3 AÑOS	-5,42%
5 AÑOS	2,40%





**arquia**

[www.arquiapensiones.es](http://www.arquiapensiones.es)