



## CARACTERÍSTICAS DEL FONDO

Fecha de Constitución:	22/11/2001
Cuenta Posición en miles Euros [a 31/12/09]:	29.273,99 €
Número de Partícipes [a 31/12/09]:	1.307
Valor de la Unidad de Cuenta [a 31/12/09]:	7,2070 €
Entidad Gestora:	ARQUIPENSIONES
Entidad Depositaria:	ARQUIA CAJA DE ARQUITECTOS
Enlace web Gestora:	www.arquiapensiones.es

## COMISIONES

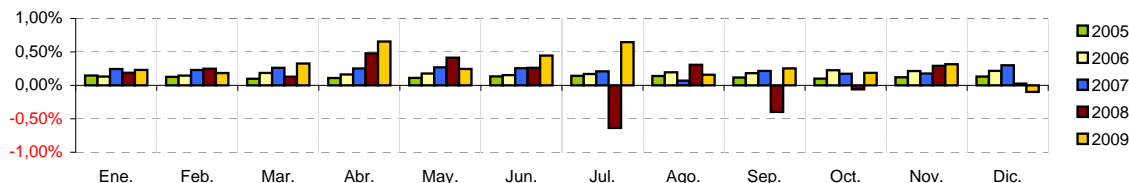
Comisión de Gestión (sobre Patrimonio):	0,60%
Comisión de Depósito (sobre Patrimonio):	0,20%

## ESTADÍSTICAS

Rentabilidad	Riesgo
diciembre 2009:	-0,10%
Acumulada Año 2009:	3,61%
12 Últ. Meses:	3,61%
Total desde Inicio:	19,81%
Rent. Anualizada:	2,25%
Rent. Mensual Media:	0,18%
Mayor Subida Mensual:	0,66%
Mayor Caída Mensual:	-0,64%
% Meses en Positivo:	93,33%
	Volatilidad [12m]: 0,95%
	Beta [12m]: 0,983
	Correlación [12m]: 0,046
	Duración RF: 1,979
	Rating Medio: AA-
	VaR 1d [99%]: 0,15%
	VaR 10d [99%]: 0,46%

## RENDIMIENTOS MENSUALES

Año	Ene.	Feb.	Mar.	Abr.	May.	Jun.	Jul.	Ago.	Sep.	Oct.	Nov.	Dic.	Año
2009	0,23%	0,18%	0,33%	0,66%	0,25%	0,45%	0,65%	0,16%	0,25%	0,19%	0,32%	-0,10%	3,61%
2008	0,19%	0,25%	0,13%	0,48%	0,41%	0,26%	-0,64%	0,31%	-0,40%	-0,06%	0,29%	0,03%	1,25%
2007	0,24%	0,23%	0,26%	0,25%	0,27%	0,26%	0,21%	0,07%	0,22%	0,17%	0,18%	0,30%	2,69%
2006	0,13%	0,15%	0,19%	0,16%	0,18%	0,15%	0,17%	0,20%	0,18%	0,23%	0,21%	0,22%	2,18%
2005	0,15%	0,13%	0,10%	0,11%	0,11%	0,13%	0,14%	0,14%	0,12%	0,10%	0,12%	0,13%	1,49%



## PRINCIPALES VALORES (% SOBRE PATRIMONIO)

Repos	22,28%
Bono Estado Español 5 30.07.2012	7,46%
Bono Estado Español 4.1 30.04.2011	7,16%
Bono Estado Español 4.25 31.01.2014	6,56%
BS Danone 5.25 06.05.2011	2,91%
BS Repsol 6 05.05.2010	2,82%
BS John Deere EUR3M+27pb 31.03.2011	2,20%
Eurodepositos y Ctas/Ctes	2,10%
BS Vodafone 6.875 04.12.2013	1,96%
BS EDF 5.625 23.01.2013	1,88%

## ESTRUCTURA DE LA CARTERA (POR PAÍSES)

ESPAÑA	68,87%
ZONA EURO (EX - ESPAÑA)	25,84%
GRAN BRETAÑA	1,93%
EEUU	1,69%
OTROS	1,67%

## DISTRIBUCIÓN DEL FONDO POR VTO ACTIVOS

HASTA 3 MESES	28,45%
DE 3 A 6 MESES	7,96%
DE 6 A 12 MESES	7,93%
DE 1 A 2 AÑOS	17,97%
DE 2 A 3 AÑOS	17,45%
DE 3 A 5 AÑOS	17,45%
DESDE 5 AÑOS	2,79%

## NIVEL DE RIESGO



## OBJETIVO

La vocación del Fondo se define como de Renta Fija. Este fondo pretende rentabilizar los ahorros por encima de la inflación.

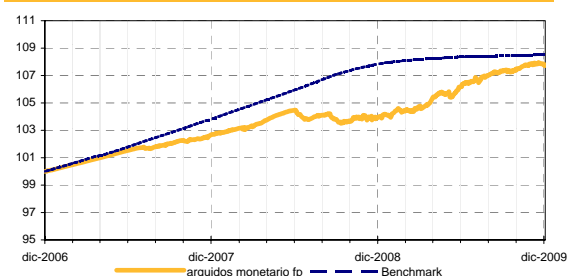
## POLÍTICA DE INVERSIÓN

Todos los activos están denominados en euros y la duración de la cartera no excede de dos años. Los activos en renta fija en los que invertirá el fondo serán únicamente aquellos que su emisión haya sido en euros y en emisores con una calificación crediticia solvente.

## HORIZONTE DE INVERSIÓN

Por su carácter de riesgo bajo este Plan de Pensiones es adecuado para personas con un perfil inversor conservador y/o un horizonte hasta la jubilación cercano, entre 1 y 3 años.

## EVOLUCIÓN DEL FONDO



## REND.10 DÍAS vs VaR 99 10 DÍAS

