

CARACTERÍSTICAS DEL FONDO

Fecha de Constitución:	22/11/2001
Cuenta Posición en miles Euros [a 31/07/10]:	30.920,89 €
Número de Partícipes [a 31/07/10]:	1.327
Valor de la Unidad de Cuenta [a 31/07/10]:	7,2627 €
Entidad Gestora:	ARQUIPENSIONES
Entidad Depositaria:	ARQUIA CAJA DE ARQUITECTOS
Enlace web Gestora:	www.arquipensiones.es

COMISIONES

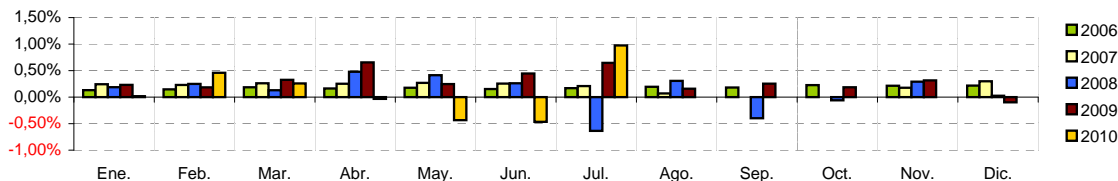
Comisión de Gestión (sobre Patrimonio):	0,60%
Comisión de Depósito (sobre Patrimonio):	0,20%

ESTADÍSTICAS

Rentabilidad		Riesgo	
julio 2010:	0,98%	Volatilidad [12m]:	1,11%
Acumulada Año 2010:	0,77%	Beta [12m]:	-5,911
12 Últ. Meses:	1,60%	Correlación [12m]:	-0,100
Total desde Inicio:	20,84%	Duración RF:	2,029
Rent. Anualizada:	2,20%	Rating Medio:	AA-
Rent. Mensual Media:	0,18%	VaR 1d [99%]:	0,10%
Mayor Subida Mensual:	0,98%	VaR 10d [99%]:	0,32%
Mayor Caída Mensual:	-0,64%		
% Meses en Positivo:	93,20%		

RENDIMIENTOS MENSUALES

Año	Ene.	Feb.	Mar.	Abr.	May.	Jun.	Jul.	Ago.	Sep.	Oct.	Nov.	Dic.	Año
2010	0,02%	0,46%	0,26%	-0,03%	-0,43%	-0,47%	0,98%	-	-	-	-	-	0,77%
2009	0,23%	0,18%	0,33%	0,66%	0,25%	0,45%	0,65%	0,16%	0,25%	0,19%	0,32%	-0,10%	3,61%
2008	0,19%	0,25%	0,13%	0,48%	0,41%	0,26%	-0,64%	0,31%	-0,40%	-0,06%	0,29%	0,03%	1,25%
2007	0,24%	0,23%	0,26%	0,25%	0,27%	0,26%	0,21%	0,07%	-	-	0,18%	0,30%	2,69%
2006	0,13%	0,15%	0,19%	0,16%	0,18%	0,15%	0,17%	0,20%	0,18%	0,23%	0,21%	0,22%	2,18%



PRINCIPALES VALORES (% SOBRE PATRIMONIO)

Repos	16,82%
Bono Estado Español 5 30.07.2012	7,12%
Bono Estado Español 4.1 30.04.2011	6,81%
Bono Estado Español 4.25 31.01.2014	6,31%
BS Danone 5.25 06.05.2011	2,77%
BS Aegon 7.00 29.04.2012	2,50%
Letra del Tesoro 16.12.2011	2,23%
BS John Deere EUR3M+27pb 31.03.2011	2,11%
BS Telefonica 5.431 03.02.2014	1,96%
BS Vodafone 6.875 04.12.2013	1,91%

ESTRUCTURA DE LA CARTERA (POR PAÍSES)

ESPAÑA	71,38%
ZONA EURO (EX - ESPAÑA)	21,62%
OTROS	3,33%
GRAN BRETAÑA	1,94%
EEUU	1,73%

DISTRIBUCIÓN DEL FONDO POR VTO ACTIVOS

HASTA 3 MESES	23,02%
DE 3 A 6 MESES	1,69%
DE 6 A 12 MESES	17,41%
DE 1 A 2 AÑOS	25,69%
DE 2 A 3 AÑOS	5,65%
DE 3 A 5 AÑOS	26,20%
DESDE 5 AÑOS	0,34%

NIVEL DE RIESGO



OBJETIVO

La vocación del Fondo se define como de Renta Fija. Este fondo pretende rentabilizar los ahorros por encima de la inflación.

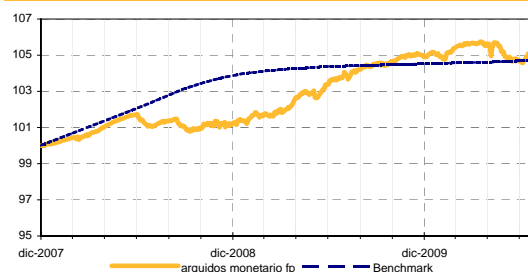
POLÍTICA DE INVERSIÓN

Todos los activos están denominados en euros y la duración de la cartera no excede de dos años. Los activos en renta fija en los que invertirá el fondo serán únicamente aquellos que su emisión haya sido en euros y en emisores con una calificación crediticia solvente.

HORIZONTE DE INVERSIÓN

Por su carácter de riesgo bajo este Plan de Pensiones es adecuado para personas con un perfil inversor conservador y/o un horizonte hasta la jubilación cercano, entre 1 y 3 años.

EVOLUCIÓN DEL FONDO



REND.10 DIAS vs VaR 99 10 DIAS

