

NIVEL DE RIESGO

A horizontal scale from 0 to 100. The scale is marked with vertical lines at intervals of 10. The labels 'bajo', 'medio', and 'alto' are positioned below the scale. 'bajo' is at 0, 'medio' is at 50, and 'alto' is at 100.

La vocación del Fondo se define como de Renta Fija. Este fondo pretende rentabilizar los ahorros por encima de la inflación.

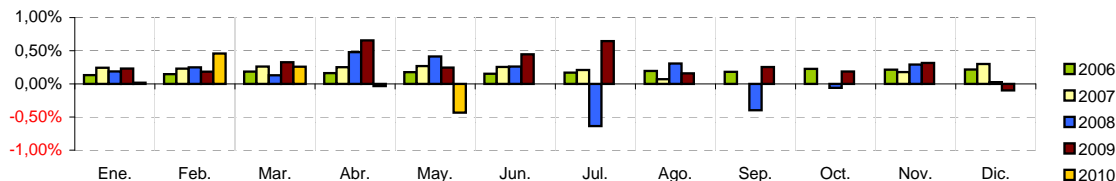
POLÍTICA DE INVERSIÓN

Todos los activos están denominados en euros y la duración de la cartera no excede de dos años. Los activos en renta fija en los que invertirá el fondo serán únicamente aquellos que su emisión haya sido en euros y en emisores con una calificación crediticia solvente.

HORIZONTE DE INVERSIÓN

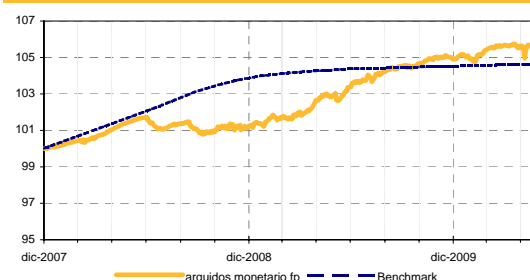
Por su carácter de riesgo bajo este Plan de Pensiones es adecuado para personas con un perfil inversor conservador y/o un horizonte hasta la jubilación cercano, entre 1 y 3 años.

Año	Ene.	Feb.	Mar.	Abr.	May.	Jun.	Jul.	Ago.	Sep.	Oct.	Nov.	Dic.	Año
2010	0,02%	0,46%	0,26%	-0,03%	-0,43%	-	-	-	-	-	-	-	2017
2009	0,23%	0,18%	0,33%	0,66%	0,25%	0,45%	0,65%	0,16%	0,25%	0,19%	0,32%	-0,10%	3,61%
2008	0,19%	0,25%	0,13%	0,48%	0,41%	0,26%	-0,64%	0,31%	-0,40%	-0,06%	0,29%	0,03%	1,25%
2007	0,24%	0,23%	0,26%	0,25%	0,27%	0,26%	0,21%	0,07%	-	-	0,18%	0,30%	2,69%
2006	0,13%	0,15%	0,19%	0,16%	0,18%	0,15%	0,17%	0,20%	0,18%	0,23%	0,21%	0,22%	2,18%



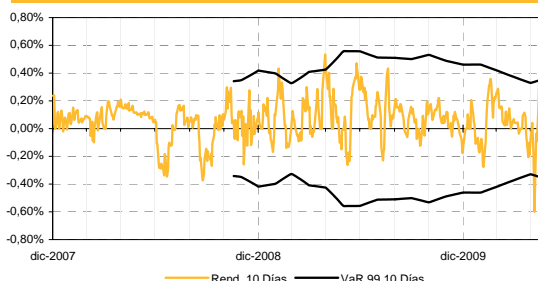
EVOLUCIÓN DEL FONDO

Repos	16,74%
Bono Estado Español 5 30.07.2012	7,09%
Bono Estado Español 4.1 30.04.2011	6,84%
Bono Estado Español 4.25 31.01.2014	6,25%
BS Danone 5.25 06.05.2011	2,80%
BS Aegon 7.00 29.04.2012	2,53%
BS John Deere EUR3M+27pb 31.03.2011	2,12%
BS Telefonica 5.431 03.02.2014	1,96%
BS Vodafone 6.875 04.12.2013	1,93%
BS RWE 5.75 20.11.2013	1,86%



REND.10 DIAS vs VaR 99 10 DIAS

ESPAÑA	69,48%
ZONA EURO (EX - ESPAÑA)	23,48%
OTROS	3,40%
GRAN BRETAÑA	1,93%
EEUU	1,70%



HASTA 3 MESES	25,09%
DE 3 A 6 MESES	2,63%
DE 6 A 12 MESES	16,14%
DE 1 A 2 AÑOS	15,63%
DE 2 A 3 AÑOS	14,18%
DE 3 A 5 AÑOS	24,64%
DESDE 5 AÑOS	1,70%