



CARACTERÍSTICAS DEL FONDO

Fecha de Constitución:	22/11/2001
Cuenta Posición en miles Euros [a 30/11/09]:	28.246,05 €
Número de Partícipes [a 30/11/09]:	1.253
Valor de la Unidad de Cuenta [a 30/11/09]:	7,2141 €
Entidad Gestora:	ARQUIPENSIONES
Entidad Depositaria:	ARQUIA CAJA DE ARQUITECTOS
Enlace web Gestora:	www.arquiapensiones.es

COMISIONES

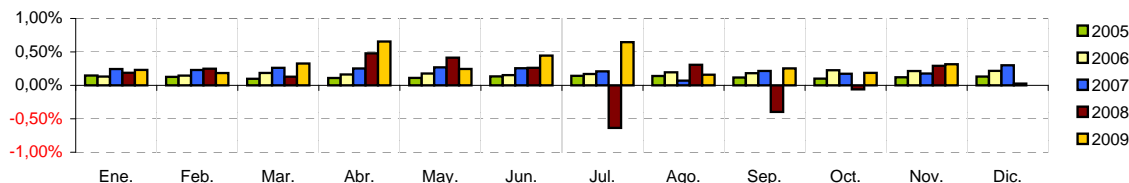
Comisión de Gestión (sobre Patrimonio):	0,60%
Comisión de Depósito (sobre Patrimonio):	0,20%

ESTADÍSTICAS

Rentabilidad	Riesgo
noviembre 2009:	0,32%
Acumulada Año 2009:	3,71%
12 Últ. Meses:	3,74%
Total desde Inicio:	19,92%
Rent. Anualizada:	2,29%
Rent. Mensual Media:	0,19%
Mayor Subida Mensual:	0,66%
Mayor Caída Mensual:	-0,64%
% Meses en Positivo:	94,92%
	Volatilidad [12m]: 1,07%
	Beta [12m]: 0,950
	Correlación [12m]: 0,058
	Duración RF: 1,990
	Rating Medio: AA-
	VaR 1d [99%]: 0,15%
	VaR 10d [99%]: 0,49%

RENDIMIENTOS MENSUALES

Año	Ene.	Feb.	Mar.	Abr.	May.	Jun.	Jul.	Ago.	Sep.	Oct.	Nov.	Dic.	Año
2009	0,23%	0,18%	0,33%	0,66%	0,25%	0,45%	0,65%	0,16%	0,25%	0,19%	0,32%	-	3,71%
2008	0,19%	0,25%	0,13%	0,48%	0,41%	0,26%	-0,64%	0,31%	-0,40%	-0,06%	0,29%	0,03%	1,25%
2007	0,24%	0,23%	0,26%	0,25%	0,27%	0,26%	0,21%	0,07%	0,22%	0,17%	0,18%	0,30%	2,69%
2006	0,13%	0,15%	0,19%	0,16%	0,18%	0,15%	0,17%	0,20%	0,18%	0,23%	0,21%	0,22%	2,18%
2005	0,15%	0,13%	0,10%	0,11%	0,11%	0,13%	0,14%	0,14%	0,12%	0,10%	0,12%	0,13%	1,49%



PRINCIPALES VALORES (% SOBRE PATRIMONIO)

Repos	17,07%
Bono Estado Español 5 30.07.2012	7,93%
Bono Estado Español 4.1 30.04.2011	7,59%
Bono Estado Español 4.25 31.01.2014	7,01%
BS Danone 5.25 06.05.2011	3,08%
BS Repsol 6 05.05.2010	2,99%
BS John Deere EUR3M+27pb 31.03.2011	2,32%
BS Vodafone 6.875 04.12.2013	2,08%
BS EDF 5.625 23.01.2013	1,99%
BS Aegon 7.00 29.04.2012	1,95%

ESTRUCTURA DE LA CARTERA (POR PAÍSES)

ESPAÑA	64,11%
ZONA EURO (EX - ESPAÑA)	30,23%
GRAN BRETAÑA	2,10%
EEUU	1,78%
OTROS	1,77%

DISTRIBUCIÓN DEL FONDO POR VTO ACTIVOS

HASTA 3 MESES	24,52%
DE 3 A 6 MESES	5,11%
DE 6 A 12 MESES	9,89%
DE 1 A 2 AÑOS	20,90%
DE 2 A 3 AÑOS	18,50%
DE 3 A 5 AÑOS	18,50%
DESDE 5 AÑOS	2,59%

NIVEL DE RIESGO



OBJETIVO

La vocación del Fondo se define como de Renta Fija. Este fondo pretende rentabilizar los ahorros por encima de la inflación.

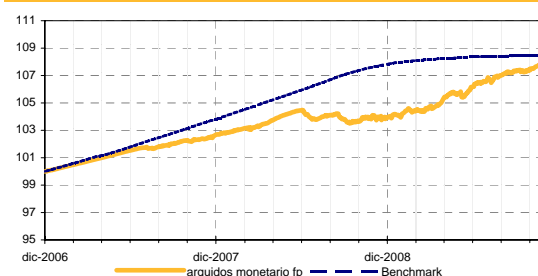
POLÍTICA DE INVERSIÓN

Todos los activos están denominados en euros y la duración de la cartera no excede de dos años. Los activos en renta fija en los que invertirá el fondo serán únicamente aquellos que su emisión haya sido en euros y en emisores con una calificación crediticia solvente.

HORIZONTE DE INVERSIÓN

Por su carácter de riesgo bajo este Plan de Pensiones es adecuado para personas con un perfil inversor conservador y/o un horizonte hasta la jubilación cercano, entre 1 y 3 años.

EVOLUCIÓN DEL FONDO



REND.10 DÍAS vs VaR 99 10 DÍAS

