



## CARACTERÍSTICAS DEL FONDO

Fecha de Constitución:	22/11/2001
Cuenta Posición en miles Euros [a 30/11/10]:	30.575,21 €
Número de Partícipes [a 30/11/10]:	1.344
Valor de la Unidad de Cuenta [a 30/11/10]:	7,1826 €
Entidad Gestora:	ARQUIPENSIONES
Entidad Depositaria:	ARQUIA CAJA DE ARQUITECTOS
Enlace web Gestora:	www.arquiapensiones.es

## COMISIONES

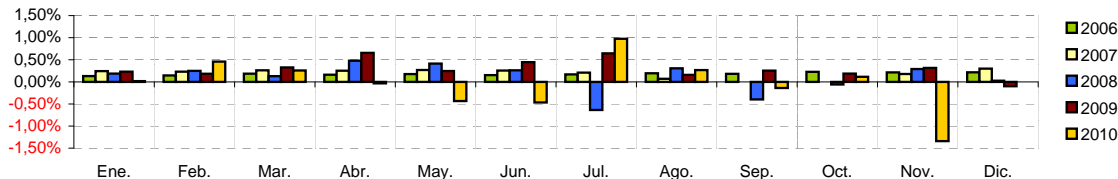
Comisión de Gestión (sobre Patrimonio):	0,60%
Comisión de Depósito (sobre Patrimonio):	0,20%

## ESTADÍSTICAS

Rentabilidad	Riesgo
noviembre 2010:	-1,34%
Acumulada Año 2010:	-0,34%
12 Últ. Meses:	-0,44%
Total desde Inicio:	19,51%
Rent. Anualizada:	1,99%
Rent. Mensual Media:	0,16%
Mayor Subida Mensual:	0,98%
Mayor Caída Mensual:	-1,34%
% Meses en Positivo:	91,59%
	Volatilidad [12m]: 1,14%
	Beta [12m]: -4,632
	Correlación [12m]: -0,099
	Duración RF: 1,915
	Rating Medio: AA-
	VaR 1d [99%]: 0,13%
	VaR 10d [99%]: 0,42%

## RENDIMIENTOS MENSUALES

Año	Ene.	Feb.	Mar.	Abr.	May.	Jun.	Jul.	Ago.	Sep.	Oct.	Nov.	Dic.	Año
2010	0,02%	0,46%	0,26%	-0,03%	-0,43%	-0,47%	0,98%	0,27%	-0,14%	0,11%	-1,34%	-	-0,34%
2009	0,23%	0,18%	0,33%	0,66%	0,25%	0,45%	0,65%	0,16%	0,25%	0,19%	0,32%	-0,10%	3,61%
2008	0,19%	0,25%	0,13%	0,48%	0,41%	0,26%	-0,64%	0,31%	-0,40%	0,29%	0,03%		1,25%
2007	0,24%	0,23%	0,26%	0,25%	0,27%	0,26%	0,21%	0,07%	-	-	0,18%	0,30%	2,69%
2006	0,13%	0,15%	0,19%	0,16%	0,18%	0,15%	0,17%	0,20%	0,18%	0,23%	0,21%	0,22%	2,18%



## PRINCIPALES VALORES (% SOBRE PATRIMONIO)

Repos	7,00%
Bono Estado Español 5 30.07.2012	6,97%
Bono Estado Español 4.1 30.04.2011	6,82%
Bono Estado Español 4.25 31.01.2014	6,06%
BS Caja Madrid 3.625 29.06.2011	2,99%
BS Danone 5.25 06.05.2011	2,80%
BS Aegon 7.00 29.04.2012	2,54%
Letra del Tesoro 16.12.2011	2,21%
BS John Deere EUR3M+27pb 31.03.2011	2,14%
BS Telefonica 5.431 03.02.2014	1,97%

## ESTRUCTURA DE LA CARTERA (POR PAÍSES)

ESPAÑA	70,94%
ZONA EURO (EX - ESPAÑA)	22,09%
OTROS	3,23%
GRAN BRETAÑA	1,98%
EEUU	1,77%

## DISTRIBUCIÓN DEL FONDO POR VTO ACTIVOS

HASTA 3 MESES	11,34%
DE 3 A 6 MESES	13,29%
DE 6 A 12 MESES	9,52%
DE 1 A 2 AÑOS	24,22%
DE 2 A 3 AÑOS	16,39%
DE 3 A 5 AÑOS	23,55%
DESDE 5 AÑOS	1,68%

## NIVEL DE RIESGO

bajo	medio	alto
------	-------	------

## OBJETIVO

La vocación del Fondo se define como de Renta Fija. Este fondo pretende rentabilizar los ahorros por encima de la inflación.

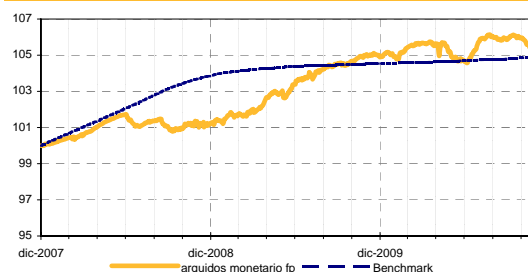
## POLÍTICA DE INVERSIÓN

Todos los activos están denominados en euros y la duración de la cartera no excede de dos años. Los activos en renta fija en los que invertirá el fondo serán únicamente aquellos que su emisión haya sido en euros y en emisores con una calificación crediticia solvente.

## HORIZONTE DE INVERSIÓN

Por su carácter de riesgo bajo este Plan de Pensiones es adecuado para personas con un perfil inversor conservador y/o un horizonte hasta la jubilación cercano, entre 1 y 3 años.

## EVOLUCIÓN DEL FONDO



## REND.10 DÍAS vs VaR 99 10 DÍAS

