

# **arquipensiones egfp**

Informe 2º Semestre 2008



## comentario de mercado

En este segundo semestre del año, la evolución de la crisis en la que las economías mundiales están inmersas y su profundidad, han centrado la preocupación de todos los inversores.

La difícil situación en la que se encuentran una gran parte de las entidades bancarias a nivel mundial, ha provocado un descenso en la liquidez del sistema, poniendo en jaque a todas las empresas que necesitan de ella para su financiación. El aumento del paro, el fuerte descenso de los precios de consumo y la caída de la producción, han contraído el crecimiento económico de todos los países. Ante esta situación, el precio de las materias primas ha bajado a niveles mínimos durante este semestre. Así por ejemplo, el petróleo que cotizaba a niveles de 140 dólares el barril en el primer semestre del año, cerró el mes de diciembre a 41,76 dolares.

Para aliviar la situación, el G-20 (los 20 mayores países) se ha puesto a trabajar en un plan ayuda global para salir de esta crisis. En su reunión del pasado mes de noviembre, se acordó hacer efectivas esas medidas antes del 31 de marzo del 2009 y emplazarse a una nueva reunión para el próximo mes de abril. Excluir una regulación excesiva y evitar el proteccionismo, junto con reformas estructurales y ayudas a sectores estratégicos como el bancario y el automovilístico son las principales acciones que se plantearon. Por su parte, los bancos centrales siguieron inyectando liquidez en el mercado financiero y bajando los tipos oficiales. La Reserva Federal ha dejado sus tipos directores entre el 0% y el 0,25% desde el 2% de junio y el Banco Central Europeo los situó en el 2,50% desde el 4%.

En esa misma línea, los bonos a largo plazo sufrieron una importante bajada en sus rentabilidades (subida de sus cotizaciones), debido a las continuas reducciones en el precio oficial del dinero por parte de los bancos centrales. Por ejemplo, el bono español a diez años pasó del 4,90% al 3,81%, el inglés del 5,13% al 3,02% y el norteamericano cerró al 2,21% desde el 4,02%. En los tipos a corto plazo el euribor descendió vertiginosamente desde los máximos del primer semestre del año. El tipo a 3 meses se situó en el 2,89% desde los 4,947%, y el de 12 meses lo hizo al 3,05%, desde los 5,39% del mes de junio.

Las bolsas mundiales se vieron muy afectadas por esta coyuntura, como podemos ver en el cuadro siguiente con importantes pérdidas durante este segundo semestre del año:

EURO					NASDAQ	DOW	NIKKEI
STOXX50	IBEX35	CAC40	DAX30	FTSE100	100	JONES30	225
-27,00%	-23,66%	-27,44%	-25,06%	-21,18%	-34,05%	-22,68%	-34,28%

En la valoración de la renta fija se ha tomado como referencia los precios de mercado de cada una de las emisiones existentes, atendiendo al mercado más representativo por volúmenes de negociación. En el caso de valores no cotizados, se toma como referencia el precio que iguala el rendimiento interno de la inversión al tipo de interés de mercado.

La remuneración de la cuenta de tesorería ha sido: el 3,5% hasta el 14/07; el 3,75% del 15/07 al 15/10; el 3,25% del 16/10 al 12/11; el 2,75% del 13/11 al 10/12 y el 2% hasta final de año.

# arquiplan monetario p.p.

PLAN DE PENSIONES INTEGRADO EN ARQUIDOS MONETARIO FP

## FACTOR DE RIESGO CONSERVADOR

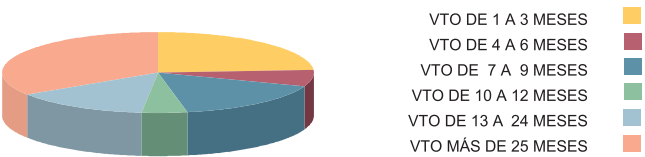
### INFORME DE GESTIÓN

Arquidos Monetario FP es un fondo de renta fija. La cartera se compone por activos del mercado monetario denominados en euros con una duración inferior a 18 meses.

### CARACTERÍSTICAS DEL FONDO

FECHA DE CONSTITUCIÓN	22/11/01
PATRIMONIO (MILES EUROS) A 31/12/08	21.934,73
NÚMERO DE PARTÍCIPES A 31/12/08	1.067
UNIDAD DE CUENTA EN EUROS (31/12/08)	6,956126
ENTIDAD DEPOSITARIA	ARQUIA CAJA DE ARQUITECTOS
COMISIONES:	
GESTIÓN/PATRIMONIO	0,60%
DEPÓSITO/ PATRIMONIO	0,20%
APORTACIÓN	0%
TRASLADO	0%

### ESTRUCTURA DE LA CARTERA



### RENTABILIDAD DEL FONDO

	T.A.E.
2º SEMESTRE 2008	-0,47%
AÑO 2008	1,25%
AÑO 2007	2,69%
3 AÑOS	2,12%
5 AÑOS	2,06%

# arquiplan inversión p.p.

PLAN DE PENSIONES INTEGRADO EN **ARQUIDOS INVERSIÓN FP**

## FACTOR DE RIESGO MODERADO

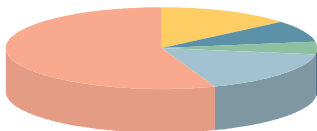
### INFORME DE GESTIÓN

Arquidos Inversión FP es un fondo de renta fija. La inversión es hasta un 80% de la cartera se invertirá en renta fija europea con una duración media entre 2 y 8 años y el 20% restante a la inversión en activos monetarios en euros, principalmente activos del Tesoro Público Español.

### CARACTERÍSTICAS DEL FONDO

FECHA DE CONSTITUCIÓN	27/07/00
PATRIMONIO (MILES EUROS) A 31/12/08	1.723,38
NÚMERO DE PARTÍCIPES A 31/12/08	174
UNIDAD DE CUENTA EN EUROS (31/12/08)	5,40053
ENTIDAD DEPOSITARIA	<b>ARQUIA CAJA DE ARQUITECTOS</b>
COMISIONES:	
GESTIÓN/PATRIMONIO	0,75%
DEPÓSITO/ PATRIMONIO	0,40%
APORTACIÓN	0%
TRASLADO	0%

### ESTRUCTURA DE LA CARTERA



VTO DE 1 A 3 MESES	■
VTO DE 4 A 6 MESES	■
VTO DE 7 A 12 MESES	■
VTO DE 1 A 2 AÑOS	■
VTO DE 2 A 4 AÑOS	■
VTO DESDE 4 AÑOS	■

### RENTABILIDAD DEL FONDO

	<b>T.A.E.</b>
2º SEMESTRE 2008	-1,03%
AÑO 2008	-0,40%
AÑO 2007	2,32%
3 AÑOS	2,19%
5 AÑOS	2,62%

# arquiplan p.p.

P.T.A. DE ALICANTE P.P. | P.P. DEL CO.A.C. | P.P. DEL COACM  
PLANES DE PENSIONES INTEGRADOS EN ARQUIDOS FP  
**FACTOR DE RIESGO EQUILIBRADO**

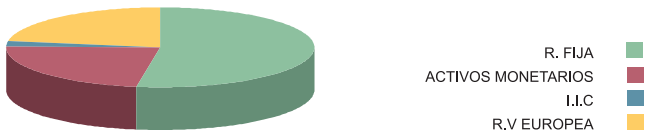
## INFORME DE GESTIÓN

Arquidos FP es un fondo mixto con vocación de renta fija. La inversión en bolsa es aproximadamente hasta el 30%, siendo su referencia el Eurostoxx-50 y el Índice General de la Bolsa de Madrid. El otro 60% del patrimonio se destina: un 60% en renta fija europea con una duración media de 5 años y el 10% restante a la inversión en activos monetarios en euros.

## CARACTERÍSTICAS DEL FONDO

FECHA DE CONSTITUCIÓN	21/09/89
PATRIMONIO (MILES EUROS) A 31/12/08	43.748,39
NÚMERO DE PARTÍCIPES A 31/12/08	2.127
UNIDAD DE CUENTA EN EUROS (31/12/08)	17,877184
ENTIDAD DEPOSITARIA	<b>ARQUIA CAJA DE ARQUITECTOS</b>
COMISIONES:	
GESTIÓN/PATRIMONIO	0,75%
DEPÓSITO/ PATRIMONIO	0,40%
APORTACIÓN	0%
TRASLADO	0%

## ESTRUCTURA DE LA CARTERA



## RENTABILIDAD DEL FONDO / T.A.E.

2º SEMESTRE 2008	-1,65%
AÑO 2008	-5,79%
AÑO 2007	4,02%
3 AÑOS	5,18%
5 AÑOS	5,15%
10 AÑOS	2,71%
15 AÑOS	5,50%

# arquiplan crecimiento p.p.

PLAN DE PENSIONES INTEGRADO EN ARQUIDOS CRECIMIENTO FP

## FACTOR DE RIESGO DINÁMICO

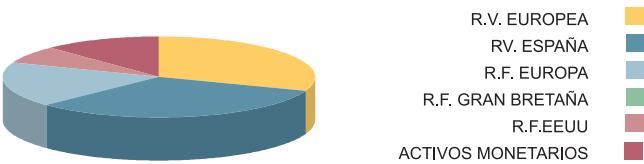
### INFORME DE GESTIÓN

Arquidos Crecimiento FP es un fondo mixto con vocación de renta variable. La inversión en bolsa es hasta el 75% de la cartera, repartiéndose de la siguiente manera: el 30% en zona euro (Eurostoxx-50) y el restante 45% en acciones del Índice General de la Bolsa de Madrid. Se invertirá hasta un 20% en renta fija cotizada en mercados de países miembros de la UE, con una duración media entre 5 y 10 años. El resto del patrimonio serán activos monetarios, principalmente del Tesoro Público Español con vencimiento inferior a 12 meses.

### CARACTERÍSTICAS DEL FONDO

FECHA DE CONSTITUCIÓN	27/07/00
PATRIMONIO (MILES EUROS) A 31/12/08	2.553,79
NÚMERO DE PARTÍCIPES A 31/12/08	295
UNIDAD DE CUENTA EN EUROS (31/12/08)	4,690614
ENTIDAD DEPOSITARIA	ARQUIA CAJA DE ARQUITECTOS
COMISIONES:	
GESTIÓN/PATRIMONIO	0,75%
DEPÓSITO/ PATRIMONIO	0,40%
APORTACIÓN	0%
TRASLADO	0%

### ESTRUCTURA DE LA CARTERA



### RENTABILIDAD DEL FONDO

	T.A.E.
2º SEMESTRE 2008	-10,58%
AÑO 2008	-18,96%
AÑO 2007	5,30%
3 AÑOS	9,77%
5 AÑOS	7,73%

# arquiplan bolsa p.p.

PLAN DE PENSIONES INTEGRADO EN ARQUIDOS BOLSA FP

## FACTOR DE RIESGO AGRESIVO

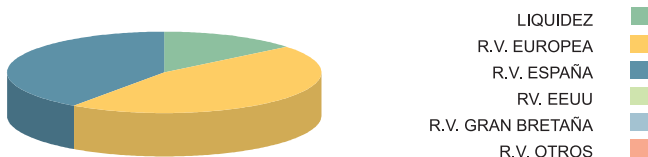
## INFORME DE GESTIÓN

Arquidos Bolsa FP es un fondo de renta variable. La inversión en bolsa compone el 100% de la cartera, principalmente en acciones del Eurostoxx-50 y del Índice General de la Bolsa de Madrid.

## CARACTERÍSTICAS DEL FONDO

FECHA DE CONSTITUCIÓN	27/07/00
PATRIMONIO (MILES EUROS) A 31/12/08	2.137,63
NÚMERO DE PARTÍCIPE A 31/12/08	231
UNIDAD DE CUENTA EN EUROS (31/12/08)	3,881607
ENTIDAD DEPOSITARIA	<b>ARQUIA CAJA DE ARQUITECTOS</b>
COMISIONES:	
GESTIÓN/PATRIMONIO	0,75%
DEPÓSITO/ PATRIMONIO	0,40%
APORTACIÓN	0%
TRASLADO	0%

## ESTRUCTURA DE LA CARTERA



## RENTABILIDAD DEL FONDO

	T.A.E.
2º SEMESTRE 2008	-20,49%
AÑO 2008	-32,24%
AÑO 2007	6,14%
3 AÑOS	12,20%
5 AÑOS	10,86%



## fiscalidad\*

Las aportaciones realizadas a sistemas de previsión social podrán reducirse en la base imponible del I.R.P.F. hasta la menor de las cantidades siguientes:

- a) El 30 % de la suma de los rendimientos netos del trabajo y de actividades económicas percibidos individualmente en el ejercicio. Este porcentaje será del 50% para contribuyentes mayores de 50 años.
- b) 10.000 € anuales. No obstante, en el caso de contribuyentes mayores de 50 años la cuantía anterior será de 12.500 €.

Asimismo, los contribuyentes cuyo cónyuge no obtenga rendimientos netos del trabajo ni de actividades económicas, o los obtenga en cuantía inferior a 8.000 € anuales, podrán reducir en la base imponible las aportaciones realizadas a los sistemas de previsión social de los que sea partícipe, mutualista o titular dicho cónyuge, con el límite máximo de 2.000 € anuales.

(\*) A excepción de los territorios forales de Bizkaia, Gipuzkoa, Álava y Navarra.



**arquia**

[www.arquiapensiones.es](http://www.arquiapensiones.es)