

# **arquipensiones egfp**

Informe 1<sup>er</sup> Trimestre 2008



## comentario de mercado

En este primer trimestre del año, la evolución de la crisis crediticia y sus efectos en las economías mundiales han acaparado la atención de todos los agentes financieros.

Como ya ocurrió en el trimestre pasado, la falta de liquidez en el sistema bancario ha provocado la intervención de los bancos centrales, obligando a inyectar fuertes cantidades de dinero para evitar un aumento de los tipos de interés.

La difícil situación en la que se encuentra la economía norteamericana, con una brusca caída de su Producto Interior Bruto, y las dificultades por las que está pasando su sistema financiero, ha obligado a intervenir de manera contundente a la Reserva Federal, bajando sus tipos de interés del 4,25% a finales de año pasado al 2,25%. Por su parte, el Banco Central Europeo sigue manteniendo sus tipos en el 4%, muy pendiente de la inflación más que de los recortes en los crecimientos económicos de los diferentes países miembros.

Los mercados monetarios, reflejaron esta situación con un recorte inicial en sus rentabilidades pero acabaron cerrando el trimestre a niveles similares de diciembre, el euribor a un año se mantuvo en 4,725% y a tres meses cerró al 4,727%; en los plazos largos los bonos del estado sirvieron de refugio a los inversores no solo por su calificación crediticia sino también por las expectativas de caídas de tipos. En EEUU, siguiendo la tendencia de los tipos de referencia marcados por la FED, se produce una drástica bajada de rentabilidad, así el bono a dos años cae del 3,047% al 1,582% mientras que el largo plazo cierra a 3,41% desde el 4,02% de finales del pasado año.

Los mercados de renta variable han continuado descontando esos temores. El trimestre cerró con las variaciones siguientes:

EURO					NASDAQ	DOW	NIKKEI
STOXX50	IBEX35	CAC40	DAX30	FTSE100	100	JONES30	225
-17,54%	-12,64%	-16,16%	-18,99%	-11,69%	-14,53%	-7,55%	-18,18%

En el mercado de divisas, el euro mantuvo su fortaleza frente al dólar norteamericano. La divisa europea cerró a 1,5788 dólares, frente a los 1,459 del trimestre pasado, un -8,21%. Por su parte, la libra se apreció en un 7,65% respecto del Euro y el Yen japonés perdió

posiciones respecto al euro, con una depreciación del 3,53%, respecto a los niveles del trimestre pasado.

En la valoración de la renta fija se ha tomado como referencia los precios de mercado de cada una de las emisiones existentes, atendiendo al mercado más representativo por volúmenes de negociación. En el caso de valores no cotizados, se toma como referencia el precio que iguala el rendimiento interno de la inversión al tipo de interés de mercado.

La remuneración de la cuenta de tesorería ha sido del 2,50%

## fiscalidad\*

Las aportaciones realizadas a sistemas de previsión social podrán reducirse en la base imponible del I.R.P.F. hasta la menor de las cantidades siguientes:

- a) El 30 % de la suma de los rendimientos netos del trabajo y de actividades económicas percibidos individualmente en el ejercicio. Este porcentaje será del 50% para contribuyentes mayores de 50 años.
- b) 10.000 € anuales. No obstante, en el caso de contribuyentes mayores de 50 años la cuantía anterior será de 12.500 €.

Asimismo, los contribuyentes cuyo cónyuge no obtenga rendimientos netos del trabajo ni de actividades económicas, o los obtenga en cuantía inferior a 8.000 € anuales, podrán reducir en la base imponible las aportaciones realizadas a los sistemas de previsión social de los que sea partícipe, mutualista o titular dicho cónyuge, con el límite máximo de 2.000 € anuales.

(\*) A excepción de los territorios forales de Bizkaia, Gipuzkoa, Álava y Navarra.

# arquiplan monetario p.p.

PLAN DE PENSIONES INTEGRADO EN ARQUIDOS MONETARIO FP

## FACTOR DE RIESGO CONSERVADOR

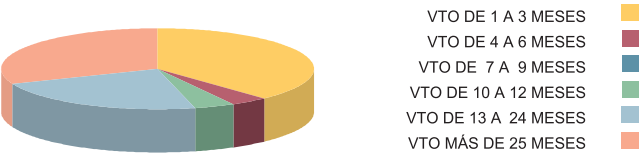
### INFORME DE GESTIÓN

Arquidos Monetario FP es un fondo de renta fija. La cartera se compone por activos del mercado monetario denominados en euros con una duración inferior a 18 meses.

### CARACTERÍSTICAS DEL FONDO

FECHA DE CONSTITUCIÓN	22/11/01
PATRIMONIO (MILES EUROS) A 31/03/08	11.764,03
NÚMERO DE PARTÍCIPIES A 31/03/08	675
UNIDAD DE CUENTA EN EUROS (31/03/08)	6,909127
ENTIDAD DEPOSITARIA	ARQUIA CAJA DE ARQUITECTOS
COMISIONES:	
GESTIÓN/PATRIMONIO	0,60%
DEPÓSITO/ PATRIMONIO	0,20%
APORTACIÓN	0%
TRASLADO	0%

### ESTRUCTURA DE LA CARTERA



### RENTABILIDAD DEL FONDO

	T.A.E.
PRIMER TRIMESTRE AÑO 2008	0,57%
AÑO 2007	2,69%
3 AÑOS	2,18%
5 AÑOS	2,03%

# arquiplan inversión p.p.

PLAN DE PENSIONES INTEGRADO EN ARQUIDOS INVERSIÓN FP

## FACTOR DE RIESGO MODERADO

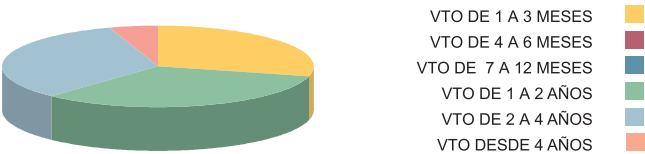
### INFORME DE GESTIÓN

Arquidos Inversión FP es un fondo de renta fija. La inversión es hasta un 80% de la cartera se invertirá en renta fija europea con una duración media entre 2 y 8 años y el 20% restante a la inversión en activos monetarios en euros, principalmente activos del Tesoro Público Español.

### CARACTERÍSTICAS DEL FONDO

FECHA DE CONSTITUCIÓN	27/07/00
PATRIMONIO (MILES EUROS) A 31/03/08	1.848,25
NÚMERO DE PARTÍCIPE A 31/03/08	189
UNIDAD DE CUENTA EN EUROS (31/03/08)	5,440779
ENTIDAD DEPOSITARIA	ARQUIA CAJA DE ARQUITECTOS
COMISIONES:	
GESTIÓN/PATRIMONIO	0,75%
DEPÓSITO/ PATRIMONIO	0,40%
APORTACIÓN	0%
TRASLADO	0%

### ESTRUCTURA DE LA CARTERA



### RENTABILIDAD DEL FONDO

	T.A.E.
PRIMER TRIMESTRE AÑO 2008	0,34%
AÑO 2007	2,32%
3 AÑOS	1,62%
5 AÑOS	3,47%

# arquiplan p.p.

P.T.A. DE ALICANTE P.P. | P.P. DEL CO.A.C. | P.P. DEL COACM  
PLANES DE PENSIONES INTEGRADOS EN ARQUIDOS FP

## FACTOR DE RIESGO EQUILIBRADO

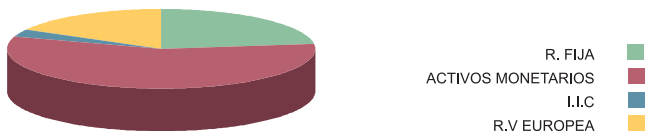
### INFORME DE GESTIÓN

Arquidos FP es un fondo mixto con vocación de renta fija. La inversión en bolsa es aproximadamente hasta el 30%, siendo su referencia el Eurostoxx-50 y el Índice General de la Bolsa de Madrid. El otro 60% del patrimonio se destina: un 60% en renta fija europea con una duración media de 5 años y el 10% restante a la inversión en activos monetarios en euros.

### CARACTERÍSTICAS DEL FONDO

FECHA DE CONSTITUCIÓN	21/09/89
PATRIMONIO (MILES EUROS) A 31/03/08	53.935,42
NÚMERO DE PARTICIPES A 31/03/08	2.350
UNIDAD DE CUENTA EN EUROS (31/03/08)	18,569719
ENTIDAD DEPOSITARIA	ARQUIA CAJA DE ARQUITECTOS
COMISIONES:	
GESTIÓN/PATRIMONIO	0,75%
DEPÓSITO/ PATRIMONIO	0,40%
APORTACIÓN	0%
TRASLADO	0%

### ESTRUCTURA DE LA CARTERA



### RENTABILIDAD DEL FONDO / T.A.E.

1 <sup>ER</sup> TRIMESTRE AÑO 2008	-2,14%
AÑO 2007	4,02%
3 AÑOS	4,10%
5 AÑOS	5,00%
10 AÑOS	1,88%
15 AÑOS	5,15%

# arquiplan crecimiento p.p.

PLAN DE PENSIONES INTEGRADO EN ARQUIDOS CRECIMIENTO FP

## FACTOR DE RIESGO DINÁMICO

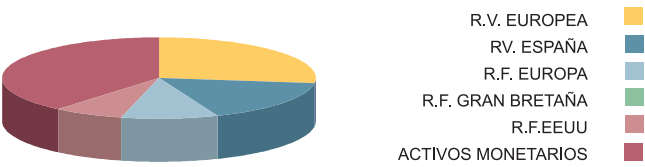
### INFORME DE GESTIÓN

Arquidos Crecimiento FP es un fondo mixto con vocación de renta variable. La inversión en bolsa es hasta el 75% de la cartera, repartiéndose de la siguiente manera: el 30% en zona euro (Eurostoxx-50) y el restante 45% en acciones del Índice General de la Bolsa de Madrid. Se invertirá hasta un 20% en renta fija cotizada en mercados de países miembros de la UE, con una duración media entre 5 y 10 años. El resto del patrimonio serán activos monetarios, principalmente del Tesoro Público Español con vencimiento inferior a 12 meses.

### CARACTERÍSTICAS DEL FONDO

FECHA DE CONSTITUCIÓN	27/07/00
PATRIMONIO (MILES EUROS) A 31/03/08	3.728,43
NÚMERO DE PARTICIPES A 31/03/08	337
UNIDAD DE CUENTA EN EUROS (31/03/08)	5,399228
ENTIDAD DEPOSITARIA	ARQUIA CAJA DE ARQUITECTOS
COMISIONES:	
GESTIÓN/PATRIMONIO	0,75%
DEPÓSITO/ PATRIMONIO	0,40%
APORTACIÓN	0%
TRASLADO	0%

### ESTRUCTURA DE LA CARTERA



### RENTABILIDAD DEL FONDO

	T.A.E.
PRIMER TRIMESTRE AÑO 2008	-6,72%
AÑO 2008	5,30%
3 AÑOS	6,45%
5 AÑOS	7,41%



# arquiplan bolsa p.p.

PLAN DE PENSIONES INTEGRADO EN ARQUIDOS BOLSA FP

## FACTOR DE RIESGO AGRESIVO

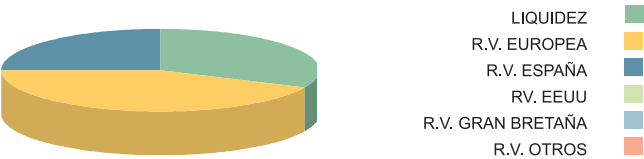
## INFORME DE GESTIÓN

Arquidos Bolsa FP es un fondo de renta variable. La inversión en bolsa compone el 100% de la cartera, principalmente en acciones del Eurostoxx-50 y del Índice General de la Bolsa de Madrid.

## CARACTERÍSTICAS DEL FONDO

FECHA DE CONSTITUCIÓN	27/07/00
PATRIMONIO (MILES EUROS) A 31/03/08	2.846,58
NÚMERO DE PARTÍCIPES A 31/03/08	245
UNIDAD DE CUENTA EN EUROS (31/03/08)	5,148771
ENTIDAD DEPOSITARIA	ARQUIA CAJA DE ARQUITECTOS
COMISIONES:	
GESTIÓN/PATRIMONIO	0,75%
DEPÓSITO/ PATRIMONIO	0,40%
APORTACIÓN	0%
TRASLADO	0%

## ESTRUCTURA DE LA CARTERA



RENTABILIDAD DEL FONDO	T.A.E.
PRIMER TRIMESTRE 2008	-10,11%
AÑO 2007	6,14%
3 AÑOS	7,59%
5 AÑOS	9,40%



**arquía**

[www.arquiapensiones.es](http://www.arquiapensiones.es)