

## CARACTERÍSTICAS DEL FONDO

Fecha de Constitución:	22/11/2001
Cuenta Posición en miles Euros [a 30/11/17]:	19.202,76 €
Número de Partícipes [a 30/11/17]:	1.220
Valor de la Unidad de Cuenta [a 30/11/17]:	7,9152 €
Entidad Gestora:	ARQUIPENSIONES E.G.F.P., S.A.
Entidad Depositaria:	ARQUIA CAJA DE ARQUITECTOS
Enlace web Gestora:	<a href="http://www.arquipensiones.es">www.arquipensiones.es</a>

## COMISIONES

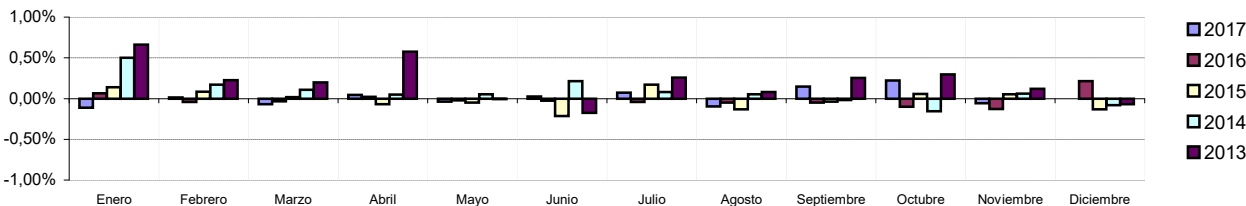
Comisión de Gestión (sobre Patrimonio):	0,60%
Comisión de Depósito (sobre Patrimonio):	0,20%

## ESTADÍSTICAS

Rentabilidad		Riesgo	
noviembre 2017:	-0,06%	Volatilidad [12m]:	0,37%
Acumulada Año 2017:	0,15%	Beta [12m]:	-0,006
12 Últ. Meses:	0,36%	Correlación [12m]:	-0,009
Total desde Inicio:	31,70%	Duración RF:	0,52
Rent. Anualizada:	1,73%	Rating Medio:	A
Rent. Mensual Media:	0,14%	VaR 1d [99%]:	0,11%
Mayor Subida Mensual:	1,83%	VaR 10d [99%]:	0,36%
Mayor Caída Mensual:	-1,34%		
% Meses en Positivo:	78,24%		

## RENDIMIENTOS MENSUALES

Año	Ene.	Feb.	Mar.	Abr.	May.	Jun.	Jul.	Ago.	Sep.	Oct.	Nov.	Dic.	Año
2017	-0,11%	0,01%	-0,07%	0,05%	-0,04%	0,02%	0,07%	-0,10%	0,15%	0,22%	-0,06%	-	0,15%
2016	0,06%	-0,04%	-0,03%	0,02%	-0,02%	-0,02%	-0,04%	-0,05%	-0,05%	-0,10%	-0,13%	0,21%	-0,19%
2015	0,14%	0,08%	0,02%	-0,07%	-0,05%	-0,21%	0,17%	-0,13%	-0,04%	0,06%	0,05%	-0,13%	-0,11%
2014	0,50%	0,17%	0,11%	0,05%	0,05%	0,21%	0,08%	0,05%	-0,02%	-0,16%	0,06%	-0,08%	1,04%
2013	0,66%	0,23%	0,20%	0,57%	-0,01%	-0,17%	0,26%	0,08%	0,25%	0,29%	0,12%	-0,07%	2,44%



### PRINCIPALES VALORES (% SOBRE PATRIMONIO)

Liquidez	12,48%
SB CSGN EUR003M+127.00pb 20.12.2020	5,13%
SB ITGV EUAMDB100.00pb 08.06.2020	5,08%
SB IBE EUR003M+67.00pb 20.02.2024	5,04%
GG ICO EUR006M-80.00pb 24.06.2019	4,50%
SB ITGV EUAMDB100.00pb 15.06.2020	4,48%
SB MADRD EUR6M+35pb 30.04.2020	3,49%
SB PTGV EUR006M+190.00pb 12.04.2022	3,32%
SB DBK EUAMDB300.00pb 04.06.2019	3,22%
SB T EUR003M+85.00pb 04.09.2023	3,05%

## ESTRUCTURA DE LA CARTERA (POR PAÍSES)

Zona Euro (Ex-España)	37,42%
España	36,00%
Estados Unidos	14,87%
Reino Unido	4,86%
Suiza	2,26%

## DISTRIBUCIÓN DEL FONDO POR VTO ACTIVOS

HASTA 3 MESES	12,61%
DE 3 A 6 MESES	0,50%
DE 6 A 12 MESES	2,00%
DE 1 A 2 AÑOS	11,61%
DE 2 A 3 AÑOS	14,31%
DE 3 A 5 AÑOS	42,70%
DESDE 5 AÑOS	16,26%

## NIVEL DE RIESGO



## OBJETIVO

La vocación del Fondo se define como de Renta Fija. Este fondo pretende rentabilizar los ahorros por encima de la inflación.

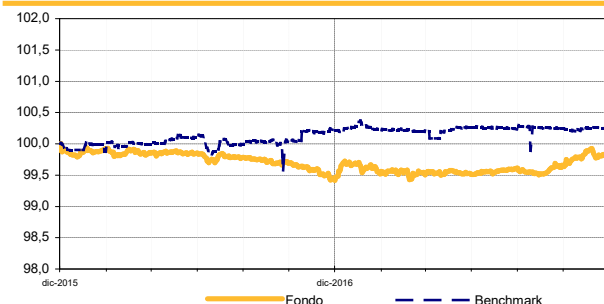
## POLÍTICA DE INVERSIÓN

Todos los activos están denominados en euros y la duración de la cartera no excede de dos años. Los activos en renta fija en los que invertirá el fondo serán únicamente aquellos que su emisión haya sido en euros y en emisores con una calificación cre

## HORIZONTE DE INVERSIÓN

Por su carácter de riesgo bajo este Plan de Pensiones es adecuado para personas con un perfil inversor conservador y/o un horizonte hasta la jubilación cercano, entre 1 y 3 años.

## EVOLUCIÓN DEL FONDO



### BACK-TESTING [REND.1 DiA vs VaR 99% 1 DiA]

