



CARACTERÍSTICAS DEL FONDO

Fecha de Constitución:	01/11/2016
Cuenta Posición en miles Euros [a 30/11/17]:	6.951,24 €
Número de Partícipes [a 30/11/17]:	402
Valor de la Unidad de Cuenta [a 30/11/17]:	101,8699 €
Entidad Gestora:	ARQUIPENSIONES E.G.F.P., S.A.
Entidad Depositaria:	ARQUIA CAJA DE ARQUITECTOS
Enlace web Gestora:	www.arquiapensiones.es

COMISIONES

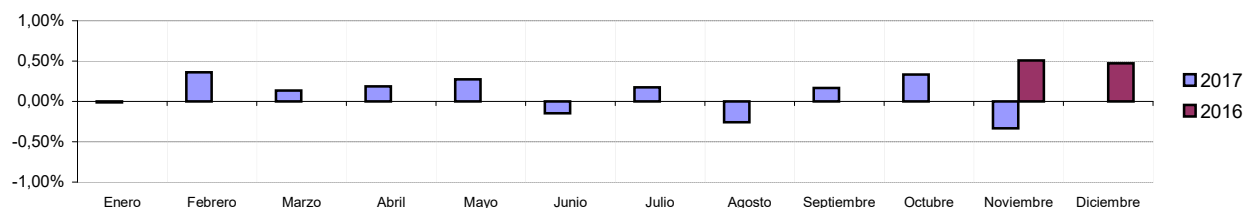
Comisión de Gestión (sobre Patrimonio):	1,00%
Comisión de Depósito (sobre Patrimonio):	0,25%

ESTADÍSTICAS

Rentabilidad	Riesgo
noviembre 2017:	-0,33%
Acumulada Año 2017:	0,88%
12 Últ. Meses:	1,36%
Total desde Inicio:	1,87%
Rent. Anualizada:	1,74%
Rent. Mensual Media:	0,14%
Mayor Subida Mensual:	0,51%
Mayor Caída Mensual:	-0,33%
% Meses en Positivo:	69,23%

RENDIMIENTOS MENSUALES

Año	Ene.	Feb.	Mar.	Abr.	May.	Jun.	Jul.	Ago.	Sep.	Oct.	Nov.	Dic.	Año
2017	-0,01%	0,36%	0,14%	0,19%	0,27%	-0,15%	0,17%	-0,26%	0,17%	0,33%	-0,33%	-	0,88%
2016	-	-	-	-	-	-	-	-	-	-	0,51%	0,47%	0,98%



PRINCIPALES VALORES (% SOBRE PATRIMONIO)

R Alizés C EUR	8,92%
Echiquier Patrimoine	8,91%
M&G Prudent Allocation Euro C Acc	8,65%
Aberdeen Global Multi Asset Inc A1 EUR	7,96%
Sextant Grand Large A	7,92%
OYSTER Mit-Asst Abs Ret EUR C EUR PR	6,91%
Liquidez	5,22%
DWS Concept Kaldemorgen FC	4,94%
Carmignac Portfolio Patrimoine F EUR acc	4,87%
AXA IM FIIS EU Short Dur HY B-C EUR	4,61%

ESTRUCTURA DE LA CARTERA (POR PAÍSES)

Zona Euro (Ex-España)	86,13%
Reino Unido	8,65%
España	5,22%

DISTRIBUCIÓN DEL FONDO POR ACTIVOS

I.I.C.	94,3%
LIQUIDEZ	5,7%

NIVEL DE RIESGO

bajo medio alto

OBJETIVO

El objetivo del fondo es proporcionar al partícipe, con un horizonte de inversión de medio/largo plazo una rentabilidad adecuada al riesgo asumido, invirtiendo con los máximos criterios de seguridad y rentabilidad, mediante la inversión diversificada

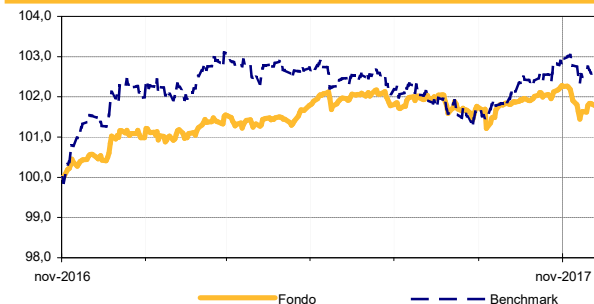
POLÍTICA DE INVERSIÓN

La vocación inversora del fondo se define como un fondo de Renta Fija Mixta, con una exposición máxima a Renta Variable del 30%.

HORIZONTE DE INVERSIÓN

Entre 5 y 8 años hasta la jubilación

EVOLUCIÓN DEL FONDO



BACK-TESTING [REND.1 DÍA vs VaR 99% 1 DÍA]

