



CARACTERÍSTICAS DEL FONDO

Fecha de Constitución:	10/10/1990
Cuenta Posición en miles Euros [a 31/03/18]:	4.763,96 €
Número de Partícipes [a 31/03/18]:	176
Valor de la Unidad de Cuenta [a 31/03/18]:	631,3674 €
Entidad Gestora:	ARQUIPENSIONES E.G.F.P., S.A.
Entidad Depositaria:	ARQUIA CAJA DE ARQUITECTOS
Enlace web Gestora:	www.arquiapensiones.es

COMISIONES

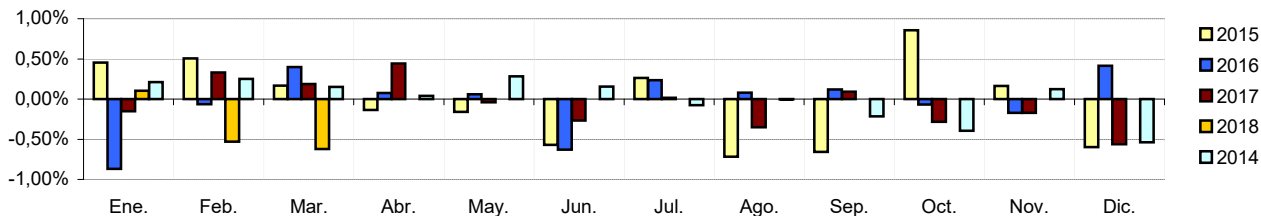
Comisión de Gestión (sobre Patrimonio):	0,90%
Comisión de Depósito (sobre Patrimonio):	0,40%

ESTADÍSTICAS

Rentabilidad	Riesgo
marzo 2018:	-0,62%
Acumulada Año 2018:	-1,05%
12 Últ. Meses:	-2,16%
Total desde Inicio:	62,93%
Rent. Anualizada:	2,57%
Rent. Mensual Media:	0,21%
Mayor Subida Mensual:	4,22%
Mayor Caída Mensual:	-3,96%
% Meses en Positivo:	64,94%

RENDIMIENTOS MENSUALES

Año	Ene.	Feb.	Mar.	Abr.	May.	Jun.	Jul.	Ago.	Sep.	Oct.	Nov.	Dic.	Año
2018	0,10%	-0,53%	-0,62%	-	-	-	-	-	-	-	-	-	-1,05%
2017	-0,15%	0,33%	0,19%	0,44%	-0,04%	-0,27%	0,02%	-0,35%	0,09%	-0,28%	-0,17%	-0,56%	-0,76%
2016	-0,87%	-0,06%	0,40%	0,08%	0,06%	-0,63%	0,24%	0,08%	0,12%	-0,07%	-0,17%	0,41%	-0,43%
2015	0,45%	0,51%	0,17%	-0,13%	-0,16%	-0,57%	0,26%	-0,72%	-0,66%	0,86%	0,16%	-0,60%	-0,44%
2014	0,21%	0,25%	0,15%	0,04%	0,28%	0,16%	-0,08%	-0,01%	-0,21%	-0,39%	0,12%	-0,54%	-0,01%



PRINCIPALES VALORES (% SOBRE PATRIMONIO)

#####

ESTRUCTURA DE LA CARTERA (POR PAÍSES)

España	100,00%
--------	---------

DISTRIBUCIÓN DEL FONDO POR ACTIVOS

LIQUIDEZ	57,60%
ACTIVOS MONETARIOS	25,60%
ACTIVOS INMOBILIARIOS	16,80%

NIVEL DE RIESGO

bajo medio alto

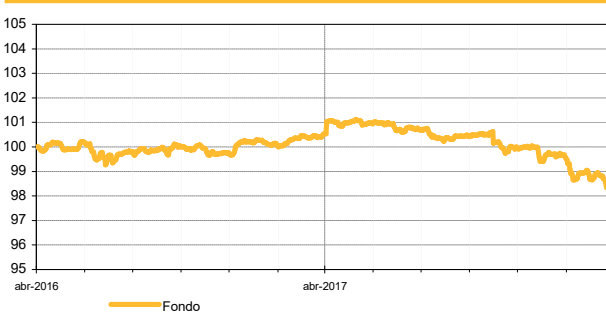
OBJETIVO

El objetivo de la política de inversiones es realizarla dentro de la normativa legal, con el propósito de maximizar el rendimiento y con criterios de extrema prudencia.

POLÍTICA DE INVERSIÓN

Siguiendo con la vocación conservadora del Fondo se invertirá preferentemente en activos del mercado monetario y depósitos bancarios aptos conforme a la legislación vigente. El Fondo invertirá igualmente en fondos de inversión de renta fija, además de en bonos convertibles, deuda subordinada, y otros activos de renta fija corporativa. En todo caso la calidad crediticia mínima de los activos del Fondo será BBB, aunque preferentemente sea A, y en algunos casos AA ó AAA(S&P, Moody,s) . No obstante el Fondo podrá invertir en activos no sujetos a rating de entidades crediticias, siempre y cuando no se supere el 30% del patrimonio del Fondo. La exposición a la renta variable no superará en todo caso el 10 % del patrimonio del Fondo de Pensiones invirtiéndose con criterios de diversificación y rentabilidad por dividendo. La posición del Fondo en activos inmobiliarios no superará el máximo previsto en la normativa de planes y fondos de pensiones.

EVOLUCIÓN DEL FONDO



BACK-TESTING [REND.1 DÍA vs VaR 99% 1 DÍA]

